

Inovace začínají u nás



www.elvac.eu

- Průmyslové počítače a komponenty
- Průmyslové notebooky a tablety
- Zařízení pro asistovanou realitu
- Nabídka servisních služeb
- Velkoobchod s elektromateriálem
- Výroba rozvaděčů
- Automatizace
- Výroba strojů
- Software
- Průmyslová komunikace
- Systémy pro energetiku

ELVAC SK | Višňová 192/11 911 05 Trenčín
Tel.: +421 322 023 270 | E-mail: obchod.sk@elvac.eu

ELVAC PRAHA | Na Babě 1526/35, 160 00 Praha 6
Tel.: +420 224 914 608 | E-mail: praha@elvac.eu

BŘEZEN | 2025

KATALOG NOVINEK PRO PRŮMYŠLOVOU AUTOMATIZACI

ELVAC.a.s. | Hasičská 44, 700 30 Ostrava - Hrabůvka

IEC INTEGRA PRO AFL3-W22C-ADLP-Ri3E/8G



- 21,5" z odolněný bezventilátorový panelový PC
- 1920 x 1080 px dotykový kapacitní LED displej
- CPU Intel® Core™ i3-1320PE
- volitelně CPU Intel® Core™ i3/i5/i7 12. a 13. generace
- 8 GB DDR4 SO-DIMM (max. 64 GB), 2x M.2 M, 1x M.2 B, 2,5" SSD
- 4x USB 3.1, 2x COM, HDMI, IPMI
- 2x 2,5GbE LAN, repro 1,2 W, Bluetooth 5.2, Wi-Fi 6E
- v provedení W15", W19" a W22"
- provozní teplota 0~50 °C, krytí zepředu IP64
- možnost montáže pomocí VESA na stěnu a stand
- napájení 12V DC - součástí balení je adaptér 230V AC
- MS Win 10 IoT Enterprise (volitelně jiný OS)

IEC INTEGRA PRO AFL4-W15-EHL-J1/8G



- 15,6" panelový PC s pasivním chlazením
- dotykový kapacitní LED displej 1920 x 1080 px
- CPU Intel® Celeron® J6412 2,6 GHz TDP 10 W
- 8 GB LPDDR4 on-board, 2x M.2 M
- 2x USB 3.2, 3x USB 2.0, 4x COM, HDMI,
- 2x 2,5GbE LAN, repro 1,2 W, Bluetooth 5.2, Wi-Fi 6E
- napájení 12V DC - součástí balení je adaptér 230V AC
- provozní teplota -10~50 °C, krytí zepředu IP64
- v provedení 12", W7", W8", W10", W12", W13" a W15"
- MS Win 11 Professional, Acronis (volitelně jiný OS)

IEC EXCELLENT PRO ER-4400/IMBA-R680



- Výkonný počítač v šasi ER-4400 pro zástavbu do 19" RACKu s redundantním zdrojem 600 W
- čipset Intel® R680E, CPU Intel® Core™ i7-13700
- volitelně Celeron®/Pentium®/i3/i5/i7/i9 12., 13. a 14. generace
- 2x 16 GB DDR5 (max. 192 GB), SSD 1 TB + HDD 6 TB
- až 4x USB 2.0, 4x USB 3.1, 4x USB 3.2, 6x COM, DIO
- 2x 2,5GbE LAN, TPM, audio, HDMI, DisplayPort, IDPM
- 4x SATA s podporou RAID 0/1/5/10
- 2x PCIe x16 (x8 signál), 3x PCIe x4 a 2x PCIe x1, 2x M.2 M
- MS Win 11 Professional, Acronis (volitelně jiný OS)

IEC INTEGRA PRO SHIELD-185-R3C



- Nerezový 18,5" panelový bezventilátorový PC s krytím IP66
- kapacitní dotykový FHD LED displej
- CPU Intel® Atom® x7433RE 3,4 GHz TDP 9 W nebo x7835RE 3,4 GHz TDP 12 W
- 8 GB DDR5 SO-DIMM (max. 16 GB), volitelně 128 GB EMMC
- M.2 M, M.2 B, M.2 E, nano SIM
- 2x USB, 2x COM, CAN, DIO, 2x 2,5GbE LAN, HDMI
- provozní teplota -30~55 °C, napájení 10~28V DC
- volitelně v provedení 15,6", 18,5" a 21,5"
- MS Win 11 IoT Enterprise (volitelně jiný OS)

IEC INTEGRA PRO PPC2-C190-ADLP-i3/8G



- 19" výkonný bezventilátorový panelový počítač
- multi-bodový kapacitní dotykový LED displej 1280 x 1024 px
- CPU Intel® Core™ i3-1220P TDP 28 W
- volitelně CPU Intel® Core™ i3/i5/i7 Alder Lake-P
- 8 GB on board LPDDR4 (max 32 GB), 2x M.2 M
- 2x USB 3.2, 2x USB 3.1, 1x USB 2.0, 4x COM, HDMI, 2x 2,5GbE LAN
- volitelně M.2 Bluetooth 5.2, Wi-Fi 6E modul
- napájení 12V DC, součástí balení je power adapter
- provozní teplota -10~50 °C, krytí zepředu IP65
- volitelně v provedení 10~22"
- MS Win 11 Professional, Acronis (volitelně jiný OS)

IEC STABIL PRO TANK-XM811-i5AC



- Kompaktní rozšiřitelný bezventilátorový PC
- CPU Intel® Core™ i5-12500TE až 4,3 GHz
- volitelně Intel® Core™ i9/i7 12. generace,
- 8 GB DDR4 SO-DIMM (max. 64 GB),
- 480 GB 2,5" SSD, M.2 M a M.2 A
- 2x 2,5GbE LAN, HDMI, DisplayPort,
- 8x USB 3.2, 6x COM, 12-bit DIO,
- volitelně 8x PoE 2,5GbE LAN nebo M.2 A, 2x M.2 B, mini-PCIe se SIM slotem, Wi-Fi 6 a Bluetooth 5.2
- až 4x PCI/PCIe sloty
- provozní teplota -20~60 °C
- napájení 12~28V DC, volitelně přes adaptér 230V AC
- MS Win 11 Professional, Acronis (volitelně jiný OS)

IEC INTEGRA PRO UPC-F12M1-RPLP-i3



- Robustní 12,1" panelový bezventilátorový PC
- kapacitní dotykový displej 1024 x 768 px
- CPU Intel® Core™ i3-1315URE (15W)
- 8 GB LPDDR4 on-board, M.2 M, M.2 B, M.2 E
- 2x USB 2.0, COM, CAN, 2,5GbE LAN M12 konektory
- volitelně 2x CAN, 2x COM, 5x USB, 2x 2,5GbE LAN, HDMI
- provozní teplota -20~60 °C, krytí full IP66
- napájení 9~36V DC
- volitelně Wi-Fi, Bluetooth, RFID čtečka
- MS Win 11 IoT Enterprise (volitelně jiný OS)

IEC Stabil PRO DRPC-124-EHL



- Kompaktní bezventilátorový PC na DIN lištu
- CPU Intel® Celeron® J6412 on-board SoC
- 8 GB LPDDR4 on board (volitelně 16 GB),
- M.2 2242 B-key (SATA), M.2 2242 B-key (PCIe Gen3 x2), M.2 2280 M-key (PCIe Gen3 x2)
- 1x GbE LAN, 3x 2,5GbE LAN, 2x USB 3.2, 2x USB 2.0, HDMI
- volitelně RS-232/422/485
- provozní teplota -10~50 °C
- napájení 12~28V DC, volitelně přes adaptér 230V AC
- MS Win 10 IoT Enterprise (volitelně jiný OS)

IEC Stabil PRO DRPC-242-ADL-P-CCS



- Výkonné bezventilátorové PC na DIN lištu
- CPU Intel® Celeron® G7305, volitelně CPU Intel® Core™ i3/i5/i7 12. a 13. generace
- 8 GB DDR4 SO-DIMM (max. 64 GB),
- 2,5" SATA SSD 480 GB, M.2 A, M.2 B, M.2 M
- 3x 2,5GbE LAN, HDMI, DisplayPort, 2x USB 3.2, 4x USB 2.0, 4x COM, DIO
- volitelně 2x RS-232, expanzní box PCIe x4 a externí ventilátor
- provozní teplota -20~60 °C
- napájení 12~28V DC
- MS Win 11 Professional, Acronis (volitelně jiný OS)

CO-W124C



- Displejový modul s open frame rámem pro monitor či PC
- 24" displej TFT-LCD s kapacitním dotykovým displejem
- podpora technologie Cincoze Patent CDS: PPC/Monitor
- jas 300 cd/m², kontrastní poměr 5000 : 1
- rozlíšení 1920x1080 px, poměr stran 16:9
- podpora plochého / standardního / VESA / rackového uchycení
- přední panel vyhovuje krytí IP65
- provozní teplota -20~70 °C
- dostupné ve velikostech 19" (4:3), 21,5" a 24" (FHD)

P1301



- Robustní vestavný počítač pro aplikace s omezeným prostorem
- podpora technologie Cincoze Patent CDS možnost připojení k monitorovým modulům
- Intel® Processor N97, Atom® x7425E nebo Core™ i3-N305
- 1x DDR5 (max. 16 GB), 2,5" HDD/SDD, M.2 Key B, M.2 Key E, SIM
- připojení displejů přes CDS, VGA a DP
- 2x 2,5GbE LAN s podporou WoL, Jumbo Frame, Teaming a PXE
- 1x USB 2.0, 3x USB 3.2, 2x RS-232/422/485, DIO
- provozní teplota až -40~70 °C, napájení 9~48V DC, volitelně 120W AC adaptér

Průmyslový standard



DV-1100



- Počítač v kompaktním šasi a flexibilními možnostmi rozšíření
- procesory 12. a 13. generace Intel® Core™ i7/i5/i3/Pentium®/Celeron®
- 1x DDR5 (max. 32 GB), 2,5" HDD/SDD
- 3x USB 2.0, 2x USB 3.1, 1x USB 3.2, 2x RS-232/422/485, 1x GbE LAN, 1x 2,5GbE LAN, VGA, DP
- volitelné moduly CMI/MEC pro rozšíření I/O a externí ventilátor
- 2x M.2 Key B, M.2 Key M, M.2 Key E, SIM, 2x CMI, CFM
- odolnost proti nárazům a vibracím podle standardu MIL-STD-810H
- provozní teplota -40~70 °C, napájení 9~48V DC, volitelně AC adaptér

DS-1400



- Vysoce výkonný a rozšiřitelný počítač nejen pro Edge AI
- procesor 12., 13. a 14. generace Intel® i9/i7/i5/i3 / Pentium® / Celeron®
- 2x DDR5 (max. 64 GB), 2x 2,5" HDD/SSD, 3x mSATA, 1x M.2 Key M, RAID 0/1/5/10
- připojení displejů: 1x HDMI, 2x DP, 1x VGA
- volitelně CMI, CFM moduly
- 2x vysokorychlostní GbE LAN, volitelně 2x 10GbE LAN
- 3x mini-PCIe pro Wi-Fi / 4G LTE, 2x PCI/PCIe, 2x SIM
- 2x RS-232/422/485 s automatickým řízením toku (podpora 5/12V)

Rozšiřitelnost a modulární design počítačů

CMI
TECHNOLOGY

Nákladově efektivní a spolehlivé řešení. Kombinace variantních I/O. Rozšíření o LAN, PoE, DIO, RS-232/422/485, LPT, PS/2, VGA, HDMI, DP, DVI-D

CFM
TECHNOLOGY

Řídící funkční modul. Dedikované funkce dle aplikace. Modul startování, volitelná detekce napětí 12V/24V. Rozšíření o PoE

MEC
TECHNOLOGY

Otevřená standardní technologie. Rozšiřující karty Mini-PCIe pro komunikaci a data storage

DA-1200



- Minimalistický počítač s možností rozšíření
- Intel® Processor N97
- 1x DDR5 (max. 16 GB), 2,5" HDD/SDD
- připojení displeje přes DP
- 2x 2,5GbE LAN Intel® I225, 2x USB 3.2 Gen2 (10Gbps)
- M.2 Key B 3042/3052 (PCIe Gen 3x1 / USB3.2 Gen2 x1 / SATA), M.2 Key B 2242 NVMe SSD
- CMI slot, SIM
- provozní teplota -40~70 °C, napájení 9~48V DC, volitelně 60W AC adaptér
- variabilní možnost montáže na stěnu nebo DIN lištu

GM-1100



- Kompaktní výpočetní systém s volitelnou integrací grafiky ve formátu MXM
- procesory 12., 13. a 14. generace Intel® Core™ i7/i5/i3
- podpora modulu GPU 1x MXM 3.1 NVIDIA®
- 2x DDR5 (max. 64 GB), 2x 2,5" HDD/SSD RAID 0/1/5/10,
- 2x M.2 Key B, 1x M.2 Key M, 1x M.2 Key E, 2x SIM, CMI, CFM, MXM
- 1x 2,5GbE LAN, 1x GbE LAN
- VGA, DP, HDMI, Audio, 4x RS-232/422/485, 4x USB 3.1, 3x USB 3.2, 1x USB 3.2 Gen 2x2 typ C
- provozní teplota -40~70 °C, napájení 9~48V DC, volitelně AC adaptér a externí ventilátor

GP-3100

- Modulární počítač pro nepřetržitě zpracování obrazu s možností rozšíření o dvě grafické karty
- procesory 12., 13. a 14. generace Intel® Core™ i7/i5/i3
- 2x DDR5 (max. 64 GB), 4x Hot Swap 2,5" HDD/SSD s podporou RAID 0/1/5/10
- 4x RS-232/422/485, 6x USB 3.1, 1x GbE LAN, 4x 2,5GbE LAN, HDMI, DisplayPort, VGA, Audio
- 2x M.2 Key B, 1x M.2 Key M, 1x M.2 Key E, 2x SIM, CMI, CFM
- rozšíření nejen pro grafiky: PCIe x4 + PCIe x16; 2x PCIe16 (x8 signál) + PCIe x4 + PCIe x1
- provozní teplota: -40~40 °C (s grafickou kartou)
- napájení 9~48V DC, volitelně AC adapter



NISE 3910E



- Výkonný rozšiřitelný počítač
- procesor 12. a 13. generace Intel® Core™ i7/i5/i3
- 2x DDR5 SO-DIMM (max. 64 GB), 2,5" HDD/SDD, M.2 M PCIe x2/USB 2.0
- připojení displejů přes 1x VGA, 1x HDMI, 1x DP
- 4x Intel® I226LM 2,5GbE LAN s podporou WoL, Teaming a PXE
- 6x USB 3.2, 4x USB 2.0, 2x RS-232, 2x RS-232/422/485, audio
- PCIe x16, M.2 B pro Wi-Fi /5G/4G LTE moduly, 1 x SIM card socket
- provozní teplota -5~55 °C, napájení 9~30V DC, volitelně 120W AC adaptér



APPC 1760-A01



- Panelový počítač pro průmyslovou automatizaci
- 17" XGA 1280 x 1024 px, rezistivní dotykový displej
- vestavný Intel® procesor N97
- 1x DDR5 SO-DIMM (max. 16 GB), uložisti 1x M.2 2242
- 2x Intel® I226-IT GbE LAN porty s podporou WoL a PXE
- 2x USB 3.2, 1x USB Type C, 2x RS-232/422/485, 1x DP, 1x Line-out
- 1x mini-PCIe pro Wi-Fi / 4G LTE
- provozní teplota 0~50 °C, 24V DC, krytí zepředu IP65
- v provedení 15~19"



NISE 109-E02



- Úsporný a výkonný bezventilátorový vestavný počítač
- CPU Intel® Celeron® J6412 QuadCore 2,0 GHz
- 1x DDR4 SO-DIMM (max. 16 GB), 1x 2,5" HDD/SDD, 1x M.2 B+M
- připojení displejů: 1x HDMI 1.4 + 1x DisplayPort
- 2 x Intel® I210IT GbE LAN s podporou WoL, Teaming a PXE
- 1x mini-PCIe pozice volitelně pro Wi-Fi / 4G
- 3x USB 2.0, 3x USB 3.0, 2x RS-232, 2x RS-232/422/485, audio, volitelně I/F okno
- provozní teplota -10~60 °C, napájení 9~30V DC, volitelně AC adaptér



NRU-52S+-JON8/16



- NRU-52S je robustní, širokoteplotní, bezventilátorový edge AI počítač
- počítač je poháněn NVIDIA® Jetson Orin™ NX procesorem
- 8 GB / 16 GB LPDDR5 @ 3200 MHz onboard
- 4x porty IEEE 802.3bt PoE++ GbE se šroubovacím zámkem
- 2x mini-PCIe pro moduly WIFI/GNSS/NVMe/CAN
- 1x 3042/3052 M.2 B pro mobilní komunikaci 4G/5G
- 1x hardwarově konfigurovatelný port RS232/RS422/RS485
- napájení 8~35V DC s vestavěnou regulací napájení zapalování



AI E100-ONX-8/16GB



- Bezventilátorový edge AI počítač pro aplikace edge AI smart city
- počítač je poháněn NVIDIA® Jetson Orin™ NX procesorem
- 8 GB / 16 GB 128-bit LPDDR5 onboard
- 1 x M.2 Key M 2280, 1x SIM slot
- 1 x Full-size mini-PCIe (USB + PCI Express signal)
- 1x HDMI 2.1 s podporou 4K2K, 1x USB 3.2 Gen2, 1x USB 2.0
- 1x Intel® I210-IT, 1GbE POE
- provozní teplota -25~50 °C, 12V DC přes AC adaptér



Coeus 3801T



- Vysoce výkonný AI počítač pro inteligentní aplikace
- počítač edge AI s modulem Nvidia Jetson Orin NX
- NX 16GB / NX 8GB
- 128-bit LPDDR5 onboard
- 1x M.2 2280 NVMe SSD v základu 128 GB
- 1x M.2 3052 pro 5G, 4G a WiFi modul, 1x mini-PCIe pro mSATA
- 2x USB 3.0 typ A, 1x GPIO (4DI & 4DO), 1x HDMI, 2x GbE LAN, 1x COM
- stejnosměrné napájení 9~30V DC přes Terminal block
- provozní teplota -10~55 °C



IEC STABIL PRO NUVO-8208GC



- První systém edge AI se dvěma GPU na světě s průmyslovým designem
- čipset Intel® C246, CPU Intel® Core™ i7-8700
- volitelně Intel® Xeon® E nebo Intel® Core™ 9. / 8. generace
- 2x 8 GB DDR4 (max.128 GB), SSD Kingston 480 GB, 2x 2,5" HDD/SSD s podporou RAID 0/1, 1x M.2 2280 key M NVMe
- 1x Intel® I219-LM, 1x Intel® I210-IT, 2x RS-232/ 422/ 485 4x USB 3.1 Gen2, 4x USB 3.1 Gen1, 1x USB 2.0, 1x VGA, 1x DVI-D, 1x DP
- grafická karta MSI RTX 3060 VENTUS 2X/OC/12GB/GDDR6
- 2x PCIe x16 slot, 2x PCIe x8 slots, 1x PCIe x4 slot
- MS Win 11 Professional (volitelný jiný OS), Acronis



IEC CLASSIC Fractal Design Define R6



- Výkonný počítač pro strojové vidění
- Supermicro MBD-C9X299-RPGF-L-B s čipsetem Intel® X299
- CPU Intel® Core™ i9-10940X 3,3 GHz, volitelně i7/i5/i3, 9. a 10. generace
- 2x MSI RTX 4070 VENTUS
- 64 GB DDR4 (max. 256 GB), 2x 2,5" SSD 2TB, 1x M.2 1TB
- 6x HDD/SSD, M.2 M, M.2 B
- 2x GbE LAN, 4x USB 3.2, 2x USB 3.1, VGA
- 4x PCIe x16, 1x PCIe x1
- MS Win 11 Professional (volitelný jiný OS), Acronis

IEC EXCELLENT BASIC Chenbro RM42300-F2



- Výkonný počítač pro zástavbu do 19" RACKU
- ASUS PRIME Z690, CPU Intel® Core™ i7-12700 2,1 GHz
- volitelně i3/i5/i7/i9 12. generace
- 16 GB DDR4 (max.128 GB), 2x 2,5" SSD 960 GB
- 4x SATA, 3x M.2 M
- 1x 2,5GbE, 1x USB 3.2 Gen2x2, 1x USB 3.2, 2x USB 3.1, 2x USB 2.0
- GIGABYTE GeForce RTX 4060 Ti AERO/OC
- 3x PCIe x16, 1x PCIe x1
- MS Win 11 Professional (volitelný jiný OS)

Arbor SB-244-1N97



**SUPER
CENA**

- Vestavný počítač s vysokým výkonem, spolehlivostí a nízkou cenou
- procesor 12. generace Intel® Celeron N97 (až 3,6 GHz)
- 1x DDR4 SO-DIMM (max. 16 GB), 1x 2,5" SDD/HDD, 1x M.2 2242
- připojení displejů přes 1x HDMI, 1x DP
- 3x Intel® I226-V 2,5GbE LAN, 1x Intel I210AT GbE LAN
- 2x USB 3.2, 4x USB 2.0, 4x RS-232, 2x RS-232/422/485, audio
- 1x mPCIe a 1x M.2 3052 pro 5G moduly, 2x SIM card socket
- Provozní teplota -20~60 °C, napájení 12~36V DC, volitelně 60W AC adaptér

ARBOR

Arbor SP-211C-11115G4



**SUPER
CENA**

- Panelový počítač pro průmyslovou automatizaci se skvělou cenou
- 21,5" kapacitní dotykový displej 16:9 s rozlišením 1920 x 1080 px
- vestavný procesor Intel® Core™ i3-1115G4, 3,0 GHz up to 4,1 GHz
- 1x DDR4 SO-DIMM (max. 32 GB), 1x M.2 2242 SSD (Sata signál)
- 1x Intel® I226-V 2,5GbE, 2x Intel® I210-AT GbE
- 4x USB 3.1, 1x HDMI, 3x RS-232/422/485, audio
- provozní teplota -10~50 °C, 10-36V DC, krytí zepředu IP66, volitelně 120W AC adaptér

ARBOR

Arbor SB-122-1J64



**SUPER
CENA**

- Úsporný a cenově dostupný bezventilátorový vestavný počítač
- CPU Intel® Celeron® J6412 Elkhart Lake (2,0 GHz / 2,6 GHz)
- 1x DDR4 SO-DIMM 4 GB (max. 32 GB), 1 x M.2 2242 (SATA 3.0), předinstalováno 128GB M.2 SSD
- připojení displejů přes 1x HDMI + 1x DP
- 1x Intel® I210AT GbE LAN, 1x Intel® I226-V 2,5GbE LAN
- 1x mini-PCIe pozice volitelně pro Wi-Fi / 4G
- provozní teplota -20~60 °C, napájení 12~24V DC, volitelně 60W AC adaptér

ARBOR

Neosys NRU-230V-AWP

- Odolný bezventilátorový AI počítač s krytím IP66
- počítač je poháněn NVIDIA® Jetson AGX Orin™ procesorem
- operační paměť 32 GB / 64 GB LPDDR5 3200 MHz
- 4x GbE LAN porty IEEE 802.3at PoE+ (100W) + 1x 10GbE LAN se šroubovacím zámekem
- 2x mini-PCIe pro moduly WiFi 6/CAN/GNSS
- 1x M.2 2242/3052 B-key pro mobilní komunikaci 4G/5G (dual micro SIM)
- 2x pozice pro 2,5" SSD a 1x M.2 2280 M-key NVMe socket
- 8x GMSL2 FAKRA Z konektory (konfigurace AC-IMX390, AC-ISX031, AC-IMX490)
- napájení 8~48V DC s vestavěnou regulací napájení zapalování

**NEOSYS
TECHNOLOGY**

Neosys SEMIL-2007

- Velmi odolný bezventilátorový počítač s krytím IP69
- volitelně CPU Intel® 12. / 13. generace (Celeron, Pentium, i3, i5, i7, i9)
- operační paměť až 64 GB DDR5 4800 MHz (2x SO-DIMM slot)
- 2x 10GbE LAN (X550-AT2), 1x GbE LAN (I219-LM) se šroubovacím zámekem
- 4x 2,5GbE LAN (I226-IT) IEEE 802.3at PoE+ (100 W) M12 konektory
- 2x izolovaný CAN 2.0 port (podpora SocketCAN v Linuxu)
- 1x M.2 2230/2242/3052 sloty pro 4G/5G a WiFi
- 2x pozice pro 2,5" SSD (RAID 0/1) a 1x M.2 2280 M-key NVMe socket
- napájení 8~48V DC s vestavěnou ochranou proti přepólování

**NEOSYS
TECHNOLOGY**

Adlink MVP-6225T

- Kompaktní rozšiřitelný bezventilátorový PC s čipsetem Intel® R680E
- CPU Intel® Core™ i5-12500TE, volitelně i7 / i9 12. a 13. generace
- 8 GB DDR5 SO-DIMM (max. 128 GB), 2x 2,5" SSD SATA + volitelně až 4x 2,5" SATA s podporou Raid 0/1/5/10
- 1x M.2 A+E Key 2230, 1x M.2 B Key 3052/3042, 1x M.2 M Key 2280
- 1x PCIe 4.0 x16 + 1x PCI, volitelně 1x PCIe 4.0 x16 + 2x PCIe 3.0 x4 + 1x PCI
- 3x 2,5GbE LAN, 4x USB 3.2, 2x USB 3.1, 4x COM, DIO, 2x HDMI, 2x DP, Audio
- Podpora TPM 2.0, Watchdog
- provozní teplota -20~60 °C, napájení 9~32V DC, volitelně přes adaptér 230V AC

**ADLINK
CHNOLOGY INC.**

Panelový počítač P15R



- Odolný 15,6" panelový bezventilátorový PC
- kapacitní dotykový Full HD displej
- CPU RK3568 Quad core
- 4 GB RAM on-board, uložště 64 GB, mini-PCIe
- 2x USB 3.0, 2x USB 2.0, 1x GbE LAN, 2x RS-232, HDMI, 3,5 mm jack Audio, Wi-Fi, BT
- provozní teplota -20~60 °C, IP65 krytí předního panelu
- napájení 12V DC, součástí balení je 100~240V AC / 12V DC adaptér
- volitelně provedení 10,1", 15,6" a 21,5"
- Android 12

**Emdoor
DHGI**

Panelový počítač ICS 21RB



- Ultra tenký 21,5" panelový bezventilátorový PC
- kapacitní dotykový HD LED displej
- CPU Rockchip RK3568 Cortex-A55 Quad-Core
- 8 GB RAM on-board, 128 GB eMMC
- 3x USB 2.0, 1x USB 3.0, 1x GbE LAN, RS-232, HDMI, Wi-Fi, BT
- provozní teplota 0~40 °C, IP66 komplet
- napájení 9~36V DC, adaptér součástí balení
- možnost montáže do panelu nebo VESA 100x100 mm
- Android 13

SENIOR

Panelový počítač ICS 21



- Ultra tenký 21,5" panelový bezventilátorový PC
- kapacitní dotykový Full HD LED displej
- volitelně CPU Intel Core i3/i5/i7 12. generace
- 1x 4 GB DDR4 (max. 32 GB), 2x M.2 SSD 2280 NVMe, podpora RAID 0/1
- 3x USB 2.0, 1x USB 3.0, 1x GbE LAN, 2x RS-232, DP, Wi-Fi, BT
- provozní teplota 0~40 °C, IP66 komplet
- napájení 9~36V DC, adaptér součástí balení
- možnost montáže do panelu nebo VESA 100x100 mm
- MS Win 11 Professional (volitelný jiný OS)

SENIOR

Klávesnice PERIBOARD-515H PLUS



- Kabelová membránová klávesnice s dalšími porty USB
- vícedotykový trackpad a numerický blok
- integrovaný vertikální rolovací touchpad slouží jako myš
- Plug and Play, kabelové rozhraní USB 2.0 a HID 1.1

perixx

kód: 151003000032

Klávesnice RKCT92S1USB-WLED



- Stolní klávesnice s krytím IP67
- s montáží VESA (VESA75)
- kompaktní rozložení 92 kláves s plným zdvihem
- odnímatelný 25mm laserový trackball
- stmívatelné podsvícení v 8 úrovních pomocí 2 vyhrazených kláves

NSI

kód: 151002260023

Oboustranný stolní trackball R38



- Infračervená optická navigační technologie
- 38mm kulička pro přesný pohyb kurzoru
- 6 konfigurovatelných tlačítek
- krytí IP40
- připojení USB & PS/2 (auto select)
- RGB osvětlení

NSI

kód: 151204260002

Kompaktní snímač polohy IK-2020

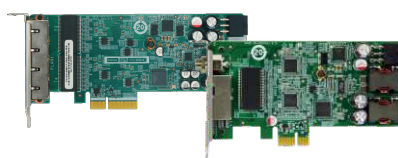


- Kompaktní verze ukazovacího zařízení s rezistorovým snímačem síly
- 3 tlačítka pro levé, pravé a střední kliknutí
- odolný proti prachu, vodě a korozi
- pracovní teplota -40~70 °C
- připojení USB nebo PS/2

iKey

kód: 151208790005

GPOE-2P2 / 4P2



- 2 / 4-portová 2,5GbE PoE LAN karta PCIe
- Intel® I225-V/I226-V controller 9kB jumbo frame
- PoE IEEE 802.3at 30 W na port (max. 90 W)
- duální napájení 12~24V DC, provozní teplota 0~60 °C

iEi

kód: 124010011112

Průmyslový monitor DM2-UW123JL



- 12,3" ultraširoký monitor 1920x720 px
- PCAP s ochranou proti oslnění a UV záření
- podporuje ovládání v rukavicích
- přední krytí IP65, OSD tlačítka
- vstupy VGA, HDMI a DisplayPort
- napájení 9~36V DC, pracovní teplota -20~60 °C
- v provedení 10" ~ 24", volitelně s kamerou, repro a USB hubem

iEi

kód: 150504011080

IO-POE350-4GLAN



- Průmyslová rozšiřující PoE LAN karta PCIe
- řadič Intel® serverový GbE MAC
- podpora 4x GbE LAN, rozhraní PCIe x4
- přenosová rychlost 1000 Mbps
- 4 nezávislé kanály PSE
- PoE dle IEEE 802.3at až 30W na port

IOCREST

kód: 124010000005

Průmyslová paměť 16GB DDR4 3200 MHz SO-DIMM (-40°C až 125°C)



- Paměť DDR4 SO-DIMM s velkou a unikátní teplotní odolností
- plně testováno a optimalizováno pro stabilitu a výkon
- k dispozici kapacity 16 a 32 GB, 3200 MHz
- Provozní teplota -40~125 °C

innodisk

kód: 125011750020

Průmyslový 256GB SSD M.2 P80 3TE4 (-40 až 85°C)



- Rozhraní PCIe Gen. III x2, NVMe 1.3, 2280 B+M Key
- dostupné v kapacitách 128 GB~1 TB
- iPower Guard™ - sofistikovaná technologie, která chrání SSD a zabraňuje nestabilitě napájení
- Provozní teplota -40 ~ 85 °C

innodisk

kód: 126023750020

Superkondenzátorové záložní napájení SCP-43-MK2



- Bezúdržbové superkondenzátory, bezpečné a spolehlivé
- nehrozí nebezpečí požáru nebo výbuchu ani přebíjení
- kapacita superkondenzátoru: 3/4 x 400 Faradů
- vstupní napětí 12~28V DC
- výstup 12 / 24V DC s podporou přepínače max. 60W
- pracovní teplota -20~70 °C
- montáž na DIN lištu pomocí držáku

ARBOR

kód: 151530360010

Průmyslová paměť 16GB DDR5 5600 MHz SO-DIMM (-40~95°C)



- Rychlost 5600 MHz, napětí 1,1V
- automatická detekce a oprava chyb dat v paměti
- modul Power Management IC účinně řídí zatížení systému, což vede ke stabilnějšímu signálu.
- teplotní senzor zajišťuje bezpečnost přenosu řízením výkonu
- k dispozici v kapacitách 8, 16 a 32 GB
- provozní teplota -40~95°C

CERVOZ
Making Memories for Industry

kód: 125011613573

Průmyslový 2,5" SSD 512GB SATA M336 (-40~85°C)



- 2,5" SATA disk pro průmyslové aplikace
- Powerguard chrání data při výpadku napájení uložením spouštěcích souborů z řadiče do úložiště flash
- NAND Flash typu MLC
- Provozní teplota -40 ~ 85 °C

CERVOZ
Making Memories for Industry

kód: 1260176101198

<https://realwear.elvac.eu/>



realwear

POČÍTAČE TYPU ANDROID™ NOSITELNÉ NA HLAVĚ



NAVIGATOR.

520

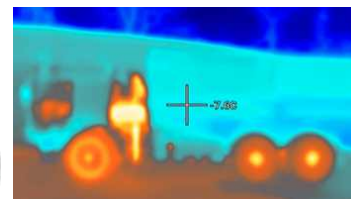
kód: 10050000007

- ARM CPU: 2,0 GHz 8-core Qualcomm® Snapdragon™ 662
- 64 GB interní úložiště / 4 GB RAM / MicroSD slot (max. 512 GB)
- OS Android 11 včetně rozhraní pro volné ruce WearHFTM
- Kamera 48 Mpx s optickou stabilizací obrazu, 6x zoom v rozlišení HD
- Bluetooth 5.1; Wi-Fi 802.11 a/b/g/n/ac – 2,4 GHz a 5 GHz
- GPS, 3IMU (3-osý akcelerometr, gyroskop a eCompass), SW stabilizace
- 23 podporovaných jazyků pro hlasové ovládání včetně češtiny
- Hot-swap baterie 2 600 mAh
- Váha 274 g; odolnost pádu ze 2 metrů; IP66; MIL-STD-810H

RealWear je světová jednička v oblasti hands-free technologií. Těsně pod zorným úhlem očí se nachází mikro displej s vysokým rozlišením, který poskytuje zobrazení jako 8,4" tablet, který je přehledný i za jasného slunečního světla.

Zařízení je určeno pro použití ve vlhkém, prašném, horkém, nebezpečném a hlučném průmyslovém prostředí. Zařízení má čtyři digitální mikrofony a pokročilé algoritmy pro rozpoznávání řeči při okolním hluku až 100 dB.

Jedná se o odolný počítač, který předčí tablet či chytré brýle. Je navržen pro práci se standardními pracovními pomůckami, jako jsou např. přilby, štíty, ochranné brýle atd.



kód: 10050500032

Modul termokamery pro RealWear

NAVIGATOR.

520

NAVIGATOR.

500

Jedná se momentálně o jedinou termokameru na trhu, kterou lze ovládat hlasovými příkazy bez použití rukou! Modul termokamery RealWear byl vyvinut společností FLIR, která patří mezi přední světové výrobce infračervených produktů.

Termokamera je vybavena dvěma kamerami. Jedna standardní s 48 Mpx senzorem a druhá se senzorem teplotním. Tento modul je schopný plynule přepínat mezi viditelným spektrem a infračerveným zářením, který umožňuje zachytit tepelnou charakteristiku okolního prostředí.

Modul termokamery nabízí 5 režimů zobrazení včetně patentovaného MSX® zobrazení, které do snímků přidává detaily viditelného světla pro ještě větší detaily.

Tyto produkty, v jiných specifikacích, se vyrábějí i s certifikací do ATEX zóny!



Přenosná průmyslová zařízení

Chainway P80

- 8" odolný tablet s rozlišením 1 920 x 1 200 px
- procesor Qualcomm 1,8 GHz Octa-core
- 3 GB RAM, 32 GB úložiště (64 GB volitelně), Micro SD (max. 128 GB)
- operační systém Android 13
- volitelně: 1D a 2D čtečka, RFID UHF, optická čtečka otisku prstů
- fotoaparát 13 Mpx (přední 5 Mpx), Auto Focus, blesk
- baterie Li-ion 8 700 mAh
- tablet je možné ovládat s rukavicemi nebo mokřýma rukama



CHAINWAY®

Chainway C600

- 4" TFT-LCD mobilní terminál s rozlišením 480 x 800 px
- procesor Cortex A-53 2,0 GHz Octa-core
- 3 GB RAM, 32 GB úložiště, Micro SD (max. 128 GB)
- operační systém Android 13
- volitelně: pistolové provedení, fotoaparát Samsung 8 Mpx
- čtečka 1D a 2D kódů (např. PDF417, QR code, TLC-39 atd.)
- baterie Li-ion 4 000 mAh
- 3 funkční tlačítka, 3 postranní tlačítka, numerická klávesnice



CHAINWAY®

Zebra DS3608-SR

- Ruční průmyslový 1D a 2D skener
- možnost více rozhraní: USB, RS-232, KBW
- možnost i bezdrátové verze (DS3678-SR)
- podle příslušných specifikací je možno krytí IP65 až IP68
- odolnost proti pádům až do výšky 2,4 m
- teplotní odolnost od -30 do +50 °C
- různé barevné provedení
- ideální pro skladovou logistiku a výrobu



ZEBRA

Chainway P100

- 10,95" odolný tablet s rozlišením 1920 x 1200 px
- procesor Qualcomm 2,4 GHz Octa-core
- 4 GB RAM, 64 GB úložiště, Micro SD (max. 512 GB)
- operační systém Android 14
- volitelně: 1D a 2D čtečka (CM60, SE5500), gyroskop, geomagnetický senzor
- fotoaparát 13 Mpx (přední 5 Mpx), Auto Focus, blesk
- baterie Li-ion 10 000 mAh
- tablet je možné ovládat s rukavicemi nebo mokřýma rukama



CHAINWAY®

Chainway C66

- 5,45" IPS IGZO mobilní terminál s rozlišením 1440 x 720 px
- procesor Qualcomm 2,0 GHz Octa-core
- 3 GB RAM, 32 GB úložiště, Micro SD (max. 128 GB)
- operační systém Android 13
- volitelně: pistolové provedení, nabíjecí stojánek (i do auta)
- fotoaparát 13 Mpx (přední 5 Mpx), Auto Focus, blesk
- čtečka 1D a 2D kódů (např. PDF417, QR code, TLC-39 atd.)
- baterie Li-ion 4 420 mAh



CHAINWAY®

Datalogic PowerScan PD9630-SR

- Ruční průmyslový 1D a 2D skener (včetně Direct Part Marking)
- možnost více rozhraní: USB, RS-232
- možnost i bezdrátové verze (PowerScan PBT9630, PM9630)
- podle příslušných specifikací je možno krytí IP65 až IP67
- odolnost proti pádům až do výšky 2,5 m
- teplotní odolnost od -20 do +50 °C
- zaměřovací systém s LED diodami
- ideální pro výrobu a skladové hospodářství



DATALOGIC



Getac

Určeno pro profesionály s vysokými nároky

Windows 11



Odolný tablet UX10 G3-LITE



- 10,1" dotykový IPS WUXGA displej se svítivostí až 1000 nitů
- CPU Intel® Pentium Gold Processor 8505, až Core™ i5-1245U/i7-1265U vPro
- RAM 8 GB (až 32 GB) DDR4, SSD PCIe NVMe 256 / 512 GB / 1 TB
- Wi-Fi 6E, Bluetooth v5.3, volitelně 4G LTE, GPS a klávesnice
- odolnost: IP66, -29~63 °C, pád z 1,8 metru

kód: 100502000203

Tablet F110 G7



- 11,6" dotykový IPS FHD display se svítivostí 1000 nitů
- CPU 13. generace Intel® Core™ i5-1335 až i7-1365U vPro
- RAM 8 GB až 32 GB DDR5, SSD PCIe NVMe 256 GB/512 GB/2 TB
- Wi-Fi 6E, Bluetooth v5.2, volitelně 4G LTE / 5G, GPS a klávesnice
- odolnost: IP66, -29~63 °C; až 12 hodin výdrž baterie

kód: 100502000117

Odolný NTB S510



- 15,6" Full HD displej se svítivostí 1000 nitů volitelně s kapacitním touchscreenem
- CPU Intel® Core™ Ultra 5-125U až Ultra 7-165U vPro®
- RAM 8 GB (až 64 GB) DDR5, hlavní SSD NVMe 256/512 GB /1/2 TB
- Wi-Fi 6E, Bluetooth, volitelně 4G LTE / 5G, GPS, HF RFID, Fingerprint Reader
- odolnost: IP53, -29~63 °C, pád z 0,9 metru

kód: 100503250050

Tablet ZX10 G2



- 10,1" dotykový displej s rozlišením 1920 x 1200 px se svítivostí až 1000 nitů
- Qualcomm® Adreno™ 643 GPU; Qualcomm® Hexagon™ Processor,
- up to 13 TOPS with 6th Qualcomm AI Engine™
- RAM 8 GB LPDDR5, 128 GB UFS (až 256 GB)
- Wi-Fi, Bluetooth, volitelně dedikovaná GPS a 5G /4G LTE
- OS Android™ 13;
- dolnost: IP66, -29~63 °C, pád z 1,8 metru

kód: 100502000137

Odolný NTB X600



- 15,6" dotykový IPS Full HD displej se svítivostí 1000 nitů
- CPU Intel® Core™ 11. generace i5/i7/Xeon® W-11865MRE vPro®
- RAM 16 GB (až 128 GB) DDR4, hlavní SSD PCIe 512 GB/1 TB/2 TB
- 2,5GbE LAN, Wi-Fi, Bluetooth, volitelně 4G LTE, GPS
- Samošifrovací disky, čip TPM 2.0,
- Volitelně: NVIDIA® Quadro® RTX3000, čtečka čipových karet

kód: 100503250313

Záruky Getac

PACK & COLLECT: Kurýr DHL zdarma vyzvedne zařízení Getac následující pracovní den. Do 6 pracovních dnů bude zařízení opraveno a odesláno zpět.



3 roky Pack & Collect
Model: S410, S510



3 roky BUMPER to BUMPER
Modely: V110, F110, T800, B360, A140, K120, UX10, ZX10, ZX70, X600

BUMPER to BUMPER – zákazník má nárok na jednu výměnu LCD, MB, HDD, klávesnice za rok po celou dobu záruky.



Panasonic TOUGHBOOK

odolnost místo slibů

Tablet TOUGHBOOK G2 mk3



- 10,1" dotykový displej 1920 x 1200 px se svítivostí až 1000 nitů
- CPU 14. generace Intel® Core™ i5-135U s technologií Intel vPro
- RAM 16 GB (až 32 GB) DDR5, SSD OPAL NVMe 512 GB / 2 TB
- Wi-Fi 6E, Bluetooth v5.3, GPS, volitelně 4G LTE / 5G a klávesnice
- odolnost: IP65, -29~60 °C, MIL-STD 810H, váha 1,2 kg

kód: 100502240040

2-IN-1 NTB TOUGHBOOK 33 Mk4



- 12" dotykový display 2160 x 1440 px se svítivostí 1200 nitů
- CPU 13. generace Intel® Core™ i5-1345U s technologií Intel vPro
- RAM 16 GB až 32 GB DDR5, SSD OPAL NVMe 512 GB / 2 TB
- Wi-Fi 6, Bluetooth 5.3, volitelně 4G LTE / 5G, GPS
- odolnost: IP65, -29~63 °C, MIL-STD 810H, váha 2,81 kg

kód: 100503240003

Záruky Panasonic



PROTECT

Protect 3 roky

Patří ke standardní výbavě všech nových zařízení TOUGHBOOK. Opravy výrobních vad a funkčních poruch 48-hodinová oprava

3 roky



PROTECT PLUS

Protect Plus

Obsahuje vše z programu ProTect, a navíc: proaktivní výměna baterie během prvních tří let, měsíční servisní reporty o celkovém stavu zařízení

3,4, nebo 5 let



PROTECT PLUS Premium

Protect Premium

Obsahuje vše z ProTect PLUS, a navíc: opravy náhodného poškození vrácení bez SSD vlastní údržba: školení & přístup k dílům

3,4, nebo 5 let

Nabídka servisních služeb



Kvalitě našich výrobků důvěřujeme tak, že nabízíme prodloužení záruky až na 5 let, a to za velmi příznivou cenu.



ON-SITE

Servis na místě nasazení počítače za paušální cenu na území ČR a SR.



NBD (Next Business Day)

Provedení servisního zásahu na místě nasazení nejpozději následující pracovní den.



NON-STOP

Služba je vhodná zejména pro nepřetržitě provozované, protože řeší rychlý servisní zásah i během víkendů a svátků.



PROFYLAXE

Kompletní mechanické vyčištění počítače, výměna filtračních vložek a otestování klíčových součástí PC, díky kterému lze předjet poruše. Možno zakoupit i dílčí profylaktické služby zaměřené na jednotlivé kritické části systému.



ZÁLOHOVÁNÍ

Acronis software pro zálohu tovární instalace a vytvoření image.

Provádíme servis a údržbu:

- Výpočetní techniky (PC, UPS, Tiskárny, atd.) vlastní produkce
- Výpočetní techniky (PC, UPS, Tiskárny, atd.) produkce jiných výrobců
- Průmyslových datových komunikací
- Optických tras (včetně návrhu a realizace nových)
- EZS (včetně návrhu, realizace)
- Kamerových systémů (návrh, realizace)
- Elektro instalací a rozvodů do 1000V

Tyto služby je možno dokoupit i ke starším počítačům a k produktům jiných výrobců.

E-mail: servis@elvac.eu

Tel.: +420 597 407 346

ELVAC - VELKOOBCHOD S ELEKTROMATERIÁLEM

Nabízíme vše od drobných součástek až po rozvaděče a výrobní linky. Prodáváme elektromateriál renomovaných výrobců, který sami používáme do našich strojů.

Spolehnout se na nás můžete také se záručním i pozáručním servisem. Naše technická podpora ochotně vyřeší vaše specifické problémy.

- Procesní a průmyslová automatizace
- Jištění
- Technika pro konstrukci rozvaděčů
- Průmyslová elektroinstalace
- Zabezpečení strojů
- Jeřábová a zdvihací technika



SIEMENS

OMRON

Weidmüller 
The Interface Partner



BALLUFF
sensors worldwide



- Weidmüller
- Phoenix Contact
- Omron
- SICK
- Peter Electronic
- Lapp Group
- Schmachtl
- OEZ Letohrad
- Axima
- Harting
- Eleco
- Bosch Rexro
- GHV Trading
- Wago
- Werma
- Eximet
- Allen-Bradley
- IFM
- Banner
- Turck
- Wenglor
- Nidec
- Keyence
- Pepperl+Fusch
- Mitsubishi Electric
- Nidec
- Iboco
- Frei
- Erico-Eriflex
- Leuze
- Eltra



VELKOOBCHOD
S ELEKTROMATERIÁLEM

VÍCE NEŽ 30 LET
NA TRHU



Výroba rozvaděčů

Hlavním výrobním programem je výroba rozvaděčů nízkého napětí jakéhokoliv druhu a určené do jmenovitého proudu 4000 A.

Rozvaděče vyrábíme v souladu se souborem nových norem **ČSN EN 61439** platným od 09/2014.

Jsme držitelé příslušných oprávnění **Technické inspekce České republiky:**

- k montáži, opravám, revizím a zkouškám vyhrazených elektrických zařízení

Pro činnosti v objektech spadajících pod **Státní báňskou správu** jsme držitelé oprávnění:

- k projektování instalací vyhrazených elektrických zařízení
- k montáži, opravám, revizím a zkouškám vyhrazených elektrických zařízení

Služby

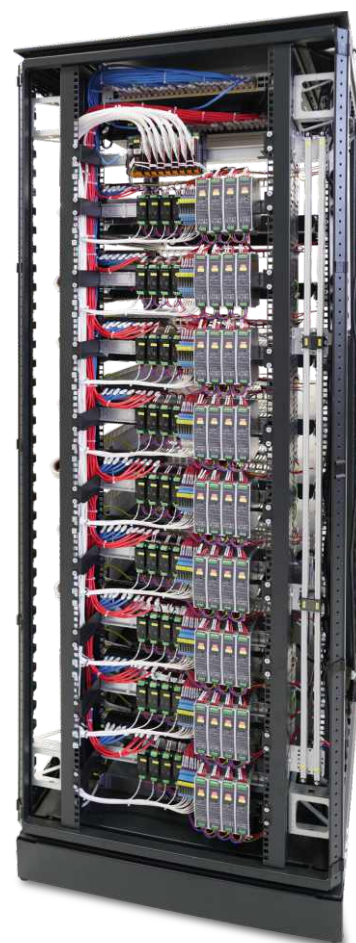
- 3D návrhy konstrukce rozvaděčů.
- Záruční i pozáruční servisní služby.
- Zkoušky a revize elektrických zařízení
- Výroba a montáž

Výrobní program

- Distribuční rozvaděče do 1000 V a 4000 A
- Rozvaděče pro energetiku
- Kompenzační rozvaděče
- Rozvaděče pro jednoúčelové a pracovní stroje
- Rozvaděče pro jeřáby a manipulační techniku
- Rozvaděče pro lodní průmysl
- Rozvaděče pro řídicí systémy a MaR
- Ovládací pulty, dispečerské panely
- Rozvaděče pro sběr a distribuci dat (19" systém)
- Průmyslové rozvodnice
- Rozvaděče pro občanskou vybavenost
- Rozvaděče pro bytovou a individuální výstavbu



Více informací



Strojové vidění

S naším ELVAC Vision Systémem (EViSys) automatizujeme, zrychlíme a zpřesníme kontrolu vašich produktů.



<https://vision.elvac.eu/>

MOŽNOSTI VYUŽITÍ STROJOVÉHO VIDĚNÍ S ELVAC VISION

- Detekce povrchových vad a tvarových deformací
- Kontrola rozměrů pomocí strojového vidění
- Kontrola kvality povrchové úpravy (správná barva, neporušený lak apod.) a další...

HLAVNÍ PŘEDNOSTI

- Rychlá a přesná kontrola
- Stabilní výsledky
- Jedno SW řešení pro různé typy detekcí nebo senzorů
- Navádění a korekce polohy robota



Více informací

PŘESNÉ POZICOVÁNÍ 6-OSÉHO ROBOTU



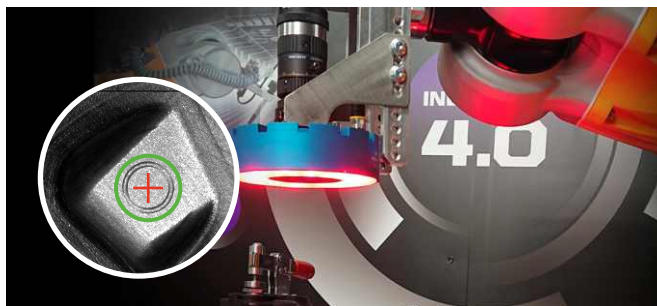
DETEKCE POVRCHOVÝCH VAD POMOCÍ 3D SKENOVÁNÍ



VÝSTUPNÍ KONTROLA DEFECTŮ S VYSOKOU VARIABILITOU

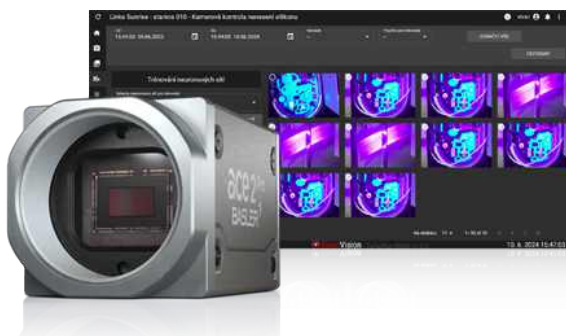


VÝZKUMNÁ ROBOTICKÁ PRACOVNÍŠTĚ



STROJOVÉ VIDĚNÍ NA KLÍČ

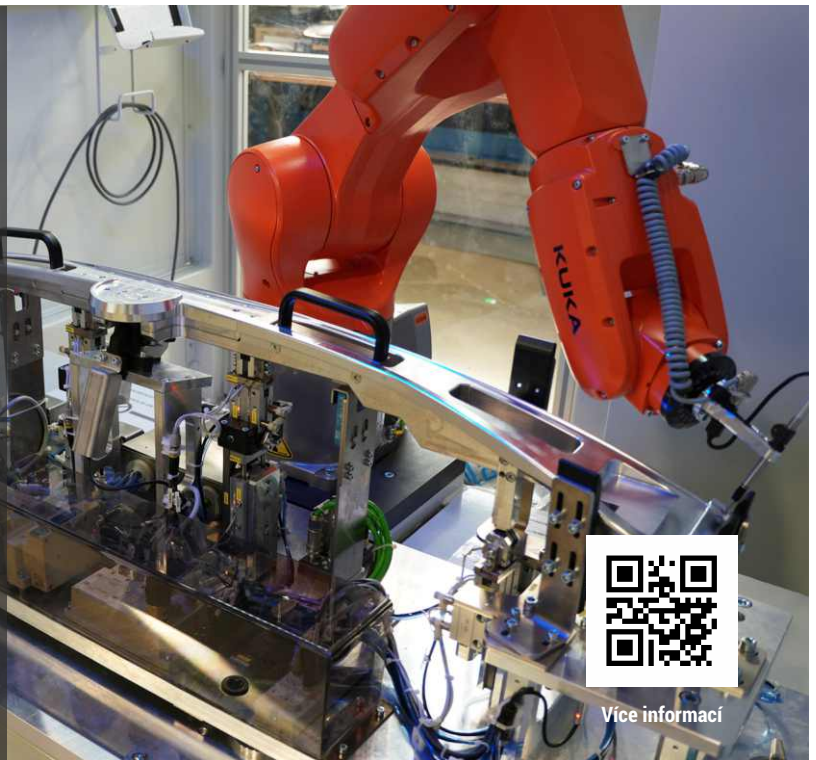
KAMERY PRO STROJOVÉ VIDĚNÍ, SOFTWARE A INTEGRACE DO STÁVAJÍCÍHO ČI NOVÉHO STROJE



3D měření robotem



- Databázový systém evidence měření
- Přesné nastavitelné měřicí přípravky
- Automaticky naváděné šroubováky bez kamerového systému
- Automatická kalibrace robotů a měřícího nástroje
- Vyrovnání souřadných systémů výrobku a robotů
- 100% měření výroby v toleranci +/- 0,1mm
- Vysoká rychlost měření a seřizování
- Robustní řešení měřícího stroje do lehkého průmyslu



Více informací

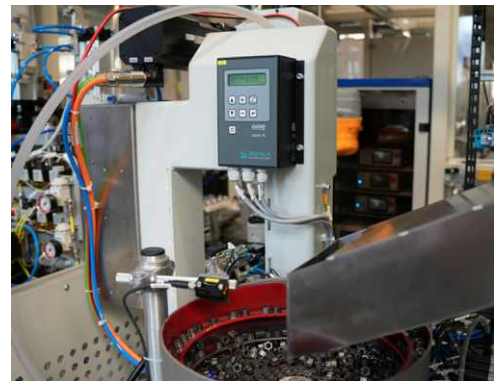
Automatické montážní linky


VLASTNOSTI:

- Kompletní design a řešení z naší dílny
- Kompletní stavba a řízení z naší dílny
- Kompletní servis pro zákazníka z naší dílny
- Spolehlivost stroje > 98%
- Bezporuchovost stroje > 99%
- Definovaný cyklus stroje < 9s na kompletní vyrobený díl

NAŠE VÝHODY:

- Vlastní SW nástroje
- Zkušenosti
- Flexibilita
- Profesionalita
- Rychlost



NOVINKA!JEDNODUCHÉ SLEDOVÁNÍ
STROJŮ

BO!MES
simple machine monitoring
**BO!MES**

Existuje hned několik důvodů, proč si systém **BO!MES** pořídit. Jedním z nich je například okamžité zlepšení přehledu o aktuálním stavu a výkonech výrobních strojů a zařízení. Díky podpoře standardních komunikačních protokolů můžete v reálném čase sledovat nejen dostupnost strojů, jejich produktivitu nebo naopak prostoje, ale díky vždy aktuálnímu pohledu na výrobu máte také možnost okamžitě reagovat na nestandardní chování každého z připojených zařízení a včas tak zamezit případným škodám. Odhalení případných poruch ještě před jejich vznikem má přímý vliv na schopnost snižovat dlouhodobě náklady na opravy a údržbu výrobních zařízení. Monitorování rovněž umožňuje identifikovat potenciální zdroje ztrát a optimalizovat výrobní procesy, což spolu se snadnou integrací s ostatními podnikovými systémy vede k zlepšení produktivity výroby.



JEDNODUCHÉ MONITOROVÁNÍ STROJŮ

BO!MES je informační systém pro jednoduché sledování a monitorování strojů a zařízení.



PLÁNOVÁNÍ A ŘÍZENÍ PODNIKOVÉ ÚDRŽBY

TechIS je CMMS/EAM systém pro správu majetku a řízení a plánování podnikové údržby.



PREZENTACE PODNIKOVÝCH DAT

InfoPanels je Digital Signage systém pro napojení a vizualizaci podnikových dat



POKROČILÉ PLÁNOVÁNÍ VÝROBY

Apsolut! je robustním APS systémem pro pokročilé plánování výroby

Průmyslová síťová infrastruktura



S více než 35 lety zkušeností v oboru poskytuje Moxa komplexní řešení pro průmyslové sítě, které umožňují spolehlivou komunikaci a spolupráci mezi systémy, procesy a lidmi pro zajištění provozní dostupnosti a efektivity i v náročných podmínkách.

- Sjedenocení síťové a kybernetické bezpečnosti pro vícevrstvou ochranu sítí s hloubkovou ochranou
- Odolné end-to-end propojení pro maximální dostupnost zařízení a kontinuitu provozu
- Zlepšená viditelnost a správa zařízení pro rychlejší reakční doby servisu

L2 switche s managementem

Průmyslové sítě musí zvládat rostoucí složitost, rychlost a rozsah při vysoké odolnosti a nepřetržitém provozu. Moxa nabízí širokou škálu osvědčených L2 switchů s managementem, které se přizpůsobují různým potřebám aplikací, jako je montáž do omezeného prostoru, průmyslové rozsahy napájecího napětí a zmiřování kybernetických bezpečnostních hrozeb.

- 5 až 52 portů, kompaktní a modulární, rychlosti 10G/2,5G/1G/100M
- Flexibilní kombinace portů RJ45, SFP a PoE
- Podpora rychlé redundance 20 ms/50 ms při rychlostech Fast Ethernet a Gigabit Ethernet
- Bezpečnostní funkce na základě standardu IEC 62443
- Ověřená spolehlivost v průmyslu

Switche bez managementu

Průmyslové switche bez managementu od společnosti Moxa si získaly celosvětové prvenství díky své neotřesitelné spolehlivosti i v extrémních podmínkách, což bylo ověřeno v tisících dlouhodobých nasazeních po celém světě. Tato řada nabízí varianty s 5 až 18 porty od velikosti kreditní karty, což umožňuje cenově efektivní rozšíření ethernetových sítí s instalací typu „nastav a zapomeň“.

- 5 až 18 portů FE/GbE, možnosti metalického nebo optického připojení a PoE
- Funkce QoS a BSP pro efektivní zpracování přenášených dat
- Redundantní napájecí vstupy
- Provozní teplota od -40 do 75 °C
- Mnoho průmyslových certifikací



Řada EDS-4000/G4000

Ethernetové switche s managementem s 8 až 14 porty

- Výběr ze 68 modelů se stejnou velikostí
- Rychlosti 2,5GbE/1G/FE s metalickým nebo optickým připojením a možností PoE
- Funkce pro kybernetickou bezpečnost certifikované podle IEC 62443-4-1/-4-2
- Síťová redundance s rychlostí obnovy funkce při poruše na úrovni milisekund
- Široká řada průmyslových certifikací

CERTIFIKOVÁNO
DLE
IEC 62443-4-2



Řada EDS-G2005/G2008-EL Ethernetové switche bez managementu s 5/8 porty

- 5 až 8 portů s možností gigabitového připojení
- Ultra-kompaktní design, snadná instalace
- Funkce QoS a BSP aktivovatelné pomocí DIP přepínačů
- Spolehlivost typu „zapoj a zapomeň“*

* Spolehlivost ověřena zrychleným šestiměsíčním testem životního cyklu.

VELIKOST
KREDITNÍ
KARTY



Ethernetové mediakonvertory

Průmyslové mediakonvertory od společnosti Moxa slouží k převodu komunikace z metalické kabeláže na optickou a umožňují gigabitové prodloužení linky až na 120 km přes single-modová nebo multi-modová vlákna v náročných podmínkách. Kompaktní modely, jako jsou mediakonvertory IMC-101G a IMC-21GA, jsou oblíbené v aplikacích jako je strojové vidění nebo venkovní dohledové systémy, které vyžadují gigabitovou propustnost a odolnost vůči elektromagnetickému rušení (EMI) s minimálním zpožděním, bez ohledu na vzdálenost.

- Funkce „link fault pass-through“ pro transparentní přenos stavu linky
- Alarmový výstup pro signalizaci selhání napájení a připojení
- Redundantní napájecí vstupy
- Provozní teplota od -40 do 75 °C

Řada IMC-21A

Průmyslové mediakonvertory 10/100BaseT(X) na 100BaseFX

- Podpora multi-mode nebo single-mode s možností výběru konektorů SC nebo ST pro optická vlákna
- Link Fault Pass-Through (LFPT): Tato funkce umožňuje snadné sledování stavu spojení a rychlou detekci poruch
- Vysoká odolnost proti elektromagnetickému rušení (EMI) důležitá pro průmyslové aplikace
- Provozní teplota od -40 °C do 75 °C pro modely označené "-T" umožňuje použití v náročných podmínkách
- DIP přepínače pro výběr režimů FDX/HDX, 10/100 Mb/s a Auto/Force zajišťují flexibilitu při konfiguraci podle potřeby aplikace



Software pro správu sítí

Moxa nabízí softwarový balíček MXstudio a platformu pro správu sítí MXview One orientovanou na požadavky automatizačních techniků. Ta jim pomáhá získat přehled o síti v reálném čase, zjednodušuje správu integrovaných IT/OT sítí, umožňuje rychlejší reakce a optimalizuje provoz sítí.

- Hromadná konfigurace šetří čas a snižuje chybovost
- Vizualizace topologie v reálném čase a okamžité alarmy
- Přehledný dashboard se shrnutím stavu sítí
- Jednotné rozhraní pro integrované sledování různých systémů
- Přídavné moduly pro specifickou správu bezdrátových sítí a sítí v elektrických rozvodných stanicích

MXview One

Nová generace softwaru pro správu průmyslových sítí

- Automaticky detekuje a vizualizuje síťová zařízení a fyzická připojení
- Kompatibilní se všemi zařízeními podporujícími protokol SNMP nebo ICMP bez ohledu na výrobce
- Centrální správa konfigurací a firmwaru pro zařízení Moxa
- Nastavení alarmů s vlastními prahovými hodnotami a délkou trvání
- RESTful API a webový widget pro integraci do průmyslových aplikací



NOVINKA

MXview ONE

Zabezpečovací routery

Společnost Moxa nabízí průmyslové zabezpečovací routery, které poskytují funkce firewallu, NAT, VPN, routeru a switchu v jednom zařízení a zahrnují filtrování dat zaměřené na průmyslové technologie, tak aby chránily kritická aktiva a zajistily bezpečný vzdálený přístup k nim. Navíc Moxa nabízí i routery s certifikací EN 50155, které dokážou zpracovávat provoz mezi ethernetovou páteří sítí vlaku (ETBN) a sítěmi jednotlivých vozů (ECN) při splnění odpovídajících drážních standardů.

- Funkce firewallu/NAT/VPN/routeru/switchu v jednom
- Průmyslový systém prevence a detekce průniků (IPS/IDS)
- Hluboká inspekce paketů (DPI) pro filtrování OT provozu
- Vestavěné zabezpečení podle norem IEC 62443/NERC CIP
- Zabezpečené routery s certifikací EN 50155 pro páteří a vozové sítě vlaků

Řada EDR-8010

Průmyslové zabezpečovací routery s 8x FE metalickými porty a 2x GbE SFP porty

- Průmyslový „intrusion prevention/detection“ systém
- Funkce firewallu/NAT/VPN/routeru/switchu v jednom
- Vizualizace OT bezpečnosti pomocí softwaru MXsecurity
- Hluboká inspekce paketů (DPI) pro protokoly Modbus, DNP3, IEC 60870-5-104 a IEC 61850 MMS
- Podpora síťových redundancí RSTP/Turbo Ring



IPS/IDSS



Bezdrátový AP/Bridge/Client

Průmyslová bezdrátová zařízení od společnosti Moxa poskytují osvědčenou konektivitu v režimech AP/bridge/client a inovativní softwarové funkce, které chrání bezdrátové připojení před rušením a výpadky způsobenými extrémními provozními teplotami, ESD, EMI, přepětím, ořesy a vibracemi. Uživatelé mohou získat přehled o bezdrátové síti prostřednictvím našeho správcovského softwaru MXview Wireless.

- Bezdrátové AP/bridge/client prvky se standardy IEEE 802.11a/b/g/n/ac
- Zvýšená průmyslová EMC ochrana včetně anténních konektorů
- Podpora Turbo Roaming s rychlostí přepínání do 150 ms
- Podpora softwaru MXview Wireless pro dynamickou vizualizaci Wi-Fi sítí
- Kybernetická bezpečnost podle standardů IEC 62443

Řada AWK-1151C

Průmyslový bezdrátový klient IEEE 802.11a/b/g/n/ac

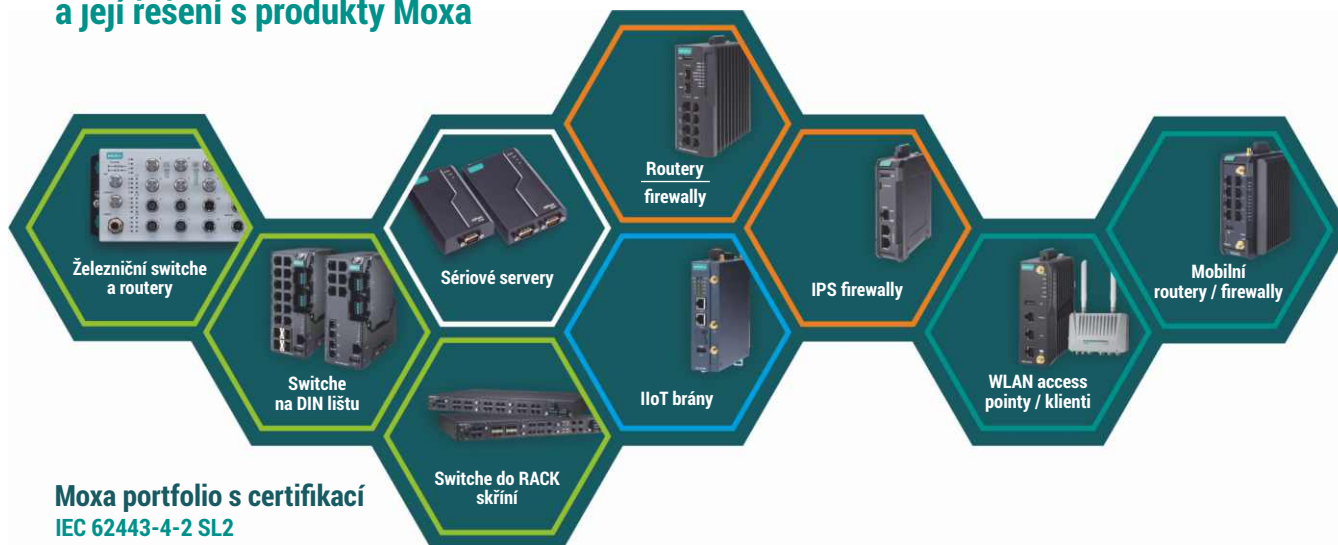
- Certifikovaná kybernetická bezpečnost podle IEC 62443-4-2 SL2
- Vysoká elektromagnetická kompatibilita pro spolehlivost bezdrátového připojení
- Klientský Turbo Roaming s rychlostí přepínání na úrovni milisekund
- Model UN podporuje konfiguraci regionálních RF pásem
- Provozní teplota od -40 do 75 °C



CERTIFIKOVANÁ BEZPEČNOST

E1

Kybernetická bezpečnost v průmyslu a její řešení s produkty Moxa



**Moxa portfolio s certifikací
IEC 62443-4-2 SL2**

Kybernetická bezpečnost v průmyslu je dnes palčivým tématem. S rostoucí digitalizací průmyslových procesů se zvyšuje i riziko kybernetických útoků. Ty mohou mít vážné následky, od narušení výroby až po ohrožení bezpečnosti lidí.

Společnost Moxa se specializuje na řešení pro průmyslové sítě a kybernetickou bezpečnost a je v této oblasti naprostou špičkou. Nabízí širokou škálu produktů, od průmyslových ethernetových přepínačů až po zabezpečovací routery, které jsou navrženy tak, aby chránily kritickou infrastrukturu.

Proč je Moxa na špičce v oblasti průmyslové kybernetické bezpečnosti?

- **Specializace na průmysl:** Moxa se zaměřuje výhradně na průmyslové prostředí, což jí umožňuje hluboce rozumět specifickým potřebám a hrozbám v tomto sektoru.
- **Komplexní řešení:** Společnost nabízí komplexní portfolio produktů, které pokrývají všechny aspekty průmyslové sítě, od zabezpečení přístupu až po detekci a prevenci útoků. Například řada EDS-4000/G4000 nabízí průmyslové ethernetové switche s certifikací IEC 62443-4-2, což zaručuje vysokou úroveň zabezpečení. Na rozdíl od konkurence jsou Moxa zařízení certifikovaná na úroveň odolnosti SL2, která garantuje odolnost proti úmyslným útokům.
- **Norma IEC 62443-4-1:** Výroba a vývoj zařízení Moxa je certifikován podle tohoto přísného bezpečnostního standardu, což je zárukou vysoké úrovně zabezpečení.
- **Spolehlivost a odolnost:** Zařízení Moxa jsou navržena pro náročné průmyslové prostředí a vyznačují se vysokou spolehlivostí.

Proč je kybernetická bezpečnost v průmyslu tak důležitá?

- **Ochrana kritické infrastruktury:** Kybernetické útoky mohou mít vážné dopady na energetiku, dopravu, zdravotnictví a další kritické oblasti.
- **Ochrana dat:** Ztráta nebo odcizení citlivých průmyslových dat může mít vážné finanční a reputační následky.
- **Zvýšení produktivity:** Bezpečná a spolehlivá síť umožňuje efektivnější a produktivnější provoz.

MOXA®

je významným hráčem v oblasti kybernetické bezpečnosti pro průmysl. Svými inovativními řešeními, jako jsou switche EDS-4000/G4000, počítače UC-8000, routery EDR-G9000/8000, sériové servery NPport 6000-G2 a bezdrátové prvky AWK a OnCell pomáhá uživatelům chránit jejich kritickou infrastrukturu a zajišťuje bezproblémový chod průmyslových procesů.

Jak mohou zařízení Moxa chránit průmyslové sítě?

- **Segmentace sítě:** Rozdělení sítě na menší, izolované segmenty omezuje šíření potenciálních útoků.
- **Hlubková kontrola paketů:** Analyzuje obsah síťového provozu a identifikuje podezřelé aktivity.
- **Prevence průniků:** Zabraňuje neoprávněnému přístupu do sítě. Například počítače řady UC-8000, které byly jako první počítače na světě certifikovány podle standardu IEC 62443-4-2 jsou z výroby pevně nastaveny tak, aby do nich nemohl vniknout neoprávněný uživatel a změnit jejich funkci.
- **Detekce a reakce na hrozby:** Rychle identifikuje a blokuje bezpečnostní incidenty. Routery řady EDR-G9000/8000 od Moxa obsahují průmyslový firewall nové generace pro komplexní ochranu OT sítě před útoky.

Nová generace průmyslových počítačů řad BXP/DRP/RKP s architekturou x86 ◀

Využijte více výhody automatizace průmyslových provozů pomocí našich flexibilních a spolehlivých počítačů

Množství dat produkovaných koncovými zařízeními exponenciálně roste. Stavitelé systémů, integrátoři a provozovatelé zařízení se musí vypořádat se správným zpracováním těchto dat a potřebují výpočetní technologie, které jim pomocí získaných informací zlepší efektivitu jejich systémů prostřednictvím automatizačních algoritmů a integrace subsystémů.

Moxa nabízí novou generaci průmyslových počítačů řad BXP/DRP/RKP, které umožňují rychlý vývoj systémů. Díky škálovatelnosti, flexibilitě, spolehlivosti a cenové efektivitě následují současný trend vývoje průmyslových počítačů. Nové průmyslové počítače s architekturou x86 využívají předpřipravenou na objednávku konfigurovatelnou architekturu a jsou dodávány s 3-letou zárukou tak, aby snadno splnily požadavky zákazníků na vývoj a integraci systémů.

Průmyslové počítače řad BXP/DRP/RKP nabízejí více než 75 výchozích modelů. Můžete si rychle vybrat z předdefinovaného sortimentu podle typu montáže, procesoru a komunikačních rozhraní. Naše služba konfigurace na objednávku (CTO) nabízí širokou škálu operačních systémů, paměti a úložišť, díky nimž je sestavení požadovaného systému snadnější než kdy jindy.

Ve skutečnosti si u nás můžete prostřednictvím CTO (configure-to-order) služby nakonfigurovat průmyslový počítač přesně odpovídající vašim potřebám. Integrátoři systémů a výrobci strojů si mohou vybrat průmyslový počítač s ověřenou kvalitou a spolehlivostí přizpůsobený požadavkům na výpočetní výkon a konektivitu. Přes tuto konfigurační flexibilitu mohou počítat s velmi krátkými dodacími lhůtami a příznivou cenou. To jim přinese rychlejší a efektivnější dokončení systému a nižší celkové náklady na jeho provoz.

**ZÁRUKA
3 roky**



Škálovatelnost platformy

Nové portfolio počítačů s x86 CPU nabízí různé typy procesorů a všestrannou komunikační konektivitu v různých variantách montáže pro zjednodušení vývoje, integrace a instalace vašeho systému.

- Škálovatelný výkon s procesory Intel® 11. generace
- Různé možnosti konektivity
- Různé formáty pro snadnou montáž
- Jednoduchá aktualizace a údržba díky jednoduchému přístupu k datovým úložištím

Flexibilita konfigurace

Kromě volby procesoru, formátu a komunikačních rozhraní nabízí nová rodina počítačů x86 také službu CTO, která nabízí další volby pro operační systém, kapacitu paměti a úložiště.

- Poskytuje možnosti CTO (configure-to-order) pro operační systém, paměť a úložiště
- Ušetří cenný čas a náklady na vývoj

**Provozní teplota -30~60°C
Bez nuceného proudění
okolního vzduchu !!!**

Odolnost a spolehlivost

Nová x86 platforma podporuje široký rozsah provozních teplot a spolehlivou funkci za velmi nepříznivých podmínek. Bezventilátorový design bez cirkulace okolního vzduchu eliminuje problémy jako porucha ventilátoru a pronikání prachu, vlhkosti nebo částic z ovzduší k interním komponentám počítače.

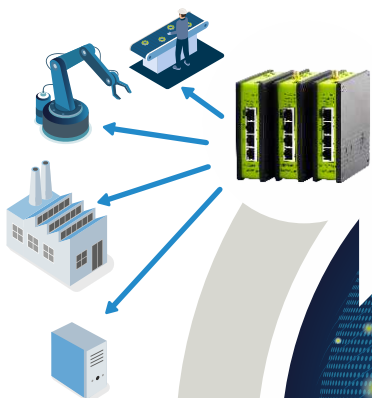
- Široký rozsah provozních teplot
- Bezventilátorový design pro dlouhodobou stabilitu a spolehlivost
- 3-letá záruka pro garanci kvality

PRVNÍ SVĚTOVÉ ŘEŠENÍ PRO VZDÁLENÝ PŘÍSTUP S BEZPEČNOSTNÍMI CERTIFIKÁTY



SiteManager

Robustní zařízení s certifikací pro průmysl. Podporují všechny funkce potřebné pro provoz, jako zabezpečovací přístupové brány pro průmyslová zařízení.



LinkManager

Umožňuje vzdálené programování a správu strojů tak, jako byste u nich byli fyzicky připojeni. Toto řešení šetří náklady na dopravu a čas a zároveň nabízí velice rychlou reakci.



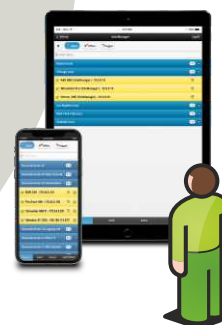
GateManager

Ústřední součást řešení zabezpečeného přístupu. Prostřednictvím webového portálu můžete konfigurovat a spravovat všechna zařízení.



LinkManager Mobile

Slouží pro zobrazení a monitorování zařízení (webové kamery, HMI apod.). Podporuje mobilní zařízení (iPhone, Android) i PC.



Výrobci strojů a integrátoři volí řešení Secomea pro vzdálený přístup.



Nejmodernější zabezpečení:

- Maximální zabezpečení s vestavěným firewallem a silným AES/SSL šifrováním
- Dvoufaktorové uživatelské přihlášení s X.509 certifikátem a heslem
- Logování záznamů aktivit

Jednoduché použití a konfigurace:

- Předdefinovaná schémata pro sériová a ethernetová zařízení všech významných výrobců
- Pokročilé automatizované šablony pro video, hlas, PC a SCADA systémy
- Jednotný vzdálený přístup pro všechny typy zařízení

Centrální správa:

- Flexibilní řízení přístupu s okamžitým efektem
- Výstražný modul pro zasílání emailů/SMS dle stavů zařízení (např. teplota)
- Hromadná aktualizace firmwaru
- Automatická záloha konfigurací

Vybavení rozvodn, distribučních a spínacích stanic

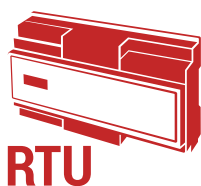
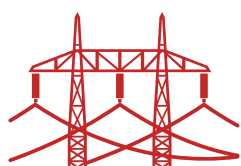


- Řešení pro distribuce el. energie a podnikové energetiky
- Aplikace pro VN rozvodny, DTS a spínací stanice
- Měření proudů, indikace poruch a signalizace stavů
- Funkce ochran, HW i SW řešení pro měření kvality
- Pokročilé aplikační funkce – automatický zások, Self Healing Grid
- Komunikace se SCADA systémy, kompletní SW podpora
- Integrovaný systém zálohy napájení
- Datové koncentrátoři
- Lokální HMI rozhraní
- Kompletní příslušenství



Řešení pro nadzemní vedení

- Dálkové ovládání, monitoring, měření a ochrany – reclosery a dálkově ovládané úsekové odpínače
- Měření napětí a proudů, výpočet dalších veličin
- Detekce poruch – nadproud, zkrat, přepětí, podpětí, frekvence, zemní směrová ochrana
- Poruchové záznamy, standardní formát
- Integrovaný nabíječ a tester akumulátorů
- Integrovaný GSM modem nebo napojení na radiomodem



RTU

Obnovitelné zdroje energií, akumulace a elektromobilita



- Vzdálené řízení, ovládání a detekce poruch
- Řízení výroby el. energie (stanovení limitů)
- Simultánní komunikace mezi distributorem a majitelem elektrárny/obsluhou SCADA
- Solární, větrné, vodní elektrárny a bioplynové stanice, řešení malých i rozsáhlých systémů
- Možnost doplnění měření kvality
- Řešení pro akumulaci energie v bateriových úložištích
- Podpora mobility a vybavení dobíjecích stanic

Telemetrické jednotky RTU

Vlastnosti:

- dálkové řízení, monitorování a měření
- spolehlivá komunikace
- automatizační a ochranné funkce
- poruchové záznamy měřených veličin
- SCADA/HMI pro všechny úrovně řízení
- Kompletní příslušenství, HW i SW podpora a řešení

Využití

- Dálkové ovládání spínacích prvků v síti VN, včetně měření a vyhodnocení poruch
- Dálkové monitorování, měření a ovládání rozvodu VVN/VN
- Dálkové monitorování, měření a ovládání distribučních spínacích stanic VN (DTS)
- Řízení a měření obnovitelných zdrojů energie



EPG7 (HP) - tříkanálový generátor a tester

- EPG7 je kompaktní generátor střídavých a stejnosměrných třífázových proudů (případně napětí), určený pro testování správné funkce měření a ochran RTU jednotek, případně jiných přístrojů, kde vyhoví svými parametry
- K dispozici jsou 4 digitální vstupy a výstupy, které lze využít pro pokročilé funkce testování ochran
- Základní a rozšířená verze (Basic/Advanced)
- Verze EPG7HP – rozšíření rozsahů funkčních veličin, doplnění výkonových výstupů, ovládání pomocí vestavěného generátoru EPG7
- K dispozici je kompletní SW podpora – nastavování, generování, testování, přehrávání záznamů

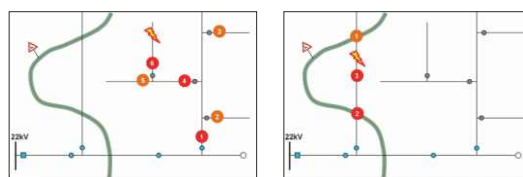


Generátor EPG7 a výkonový kufr EPG7 HP

Přenosný detektor zemního spojení ELF7

- Pomáhá lokalizovat přesné místo poruchy, měření je prováděno kvalifikovaným technikem z bezpečné pozice v úrovni terénu pod VN vedením, zatímco přístroj automaticky detekuje existenci zemního spojení a určuje jeho relativní polohu vzhledem k bodu měření
- Snadná manipulace, velmi nízká hmotnost, bateriové napájení, nízká spotřeba, nabíjení a komunikace přes USB port
- Bezkontaktní metoda měření založená na principu analýzy elektrického a magnetického pole pod vedením VN

- Výrazně zkracuje dobu nutnou k nalezení poruchového místa a efektivně tak přispívá ke zkrácení doby výpadku dodávek elektrické energie
- Pozitivní vliv na ukazatele SAIDI a SAIFI



EMU7 – monitorovací a řídicí jednotka vývodu VN v DTS



- Obecný měřicí přístroj ve spojení s nízkovýkonovými senzory, vývodový terminál, indikátor poruchových proudů, ochrana vývodu
- 3 x vstup pro měření napětí
- 4 x vstup pro měření proudů (vč. součtového senzoru pro I_0)
- 10 x DI, 4 x DO (relé)
- 2 x nezávislý síťový port 10/100 Mbps Ethernet, podpora VLAN

- Displej s tlačítky pro zobrazování provozních hodnot
- Indikace poruch dle ANSI 27, 46, 47, 50, 50N, 51, 51N, 59, 59N, 67, 67N, 81H, 81L, 81R, záznamy poruch ve formátu COMTRADE
- Podpora všech běžně používaných komunikačních protokolů v energetice, zabezpečená komunikace, programovatelné funkce

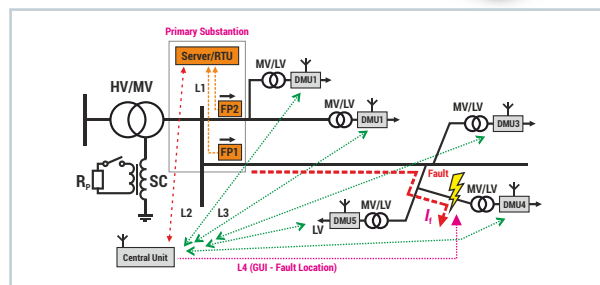
EFA7 – osobní detektor přiblížení k nebezpečnému napětí

- signalizuje přiblížení k nebezpečnému vysokému napětí a jde o další stupeň osobní ochrany proti úrazu elektrickým proudem,
- světelná, zvuková a vibrační signalizace,
- krytí IP67, upevnění na zápěstí s možností volby délky pásku,
- bezdrátové nabíjení, automatické zapínání i vypínání,
- bluetooth komunikace a nastavení pomocí SW aplikace na OS Android



Vdip – inovativní řešení lokalizace zemních poruch

Systém Vdip byl navržen pro automatickou lokalizaci zemních poruch v kompenzovaných (rezonančně uzemněných) systémech, které je obtížné lokalizovat z důvodu nízké úrovně zemních poruchových proudů. Systém Vdip lze vzhledem ke svému funkčnímu principu použít i pro lokalizaci zkratových poruch. Vlastní monitorovací systém Vdip se skládá z jednotek ochrany vývodu (FP) a distribuovaných měřících jednotek (DMU), které jsou umístěny na sekundární straně transformátorů VN/NN.



V případě poruchy se spustí ochrana vývodu, vygeneruje se záznam o poruše, který je okamžitě předán do koncentrátoru (PC nebo RTU) umístěného na primární rozvodně VN/VN a následně do centrální jednotky systému Vdip. Indikace poruchy z ochrany vývodu iniciuje i stahování záznamů poruch z jednotlivých DMU umístěných na trafostanicích připojených k vadnému vývodu. Na základě dat shromážděných z těchto jednotek je pak možný odhad místa poruchy v mapě GIS.

Energy management na technologiích firmy ELVAC

Správné hospodaření se zdroji energií a jejich aktivní řízení společně s optimalizací spotřeby jsou klíčové pro současné energetické trendy směřující k maximálnímu využití obnovitelných zdrojů.

Inovativní řízení toku energie – Jednotka **RTU7MC3** umožňuje chytré řízení toku energií, což je klíčové pro optimalizaci výkonu fotovoltaických systémů v budovách.

Komplexní monitorování – Společně s dalšími kompaktními moduly **RTU7C** umožňuje jednotka **RTU7MC3** detailní monitorování a ovládání všech částí energetického systému.

Zpracování a vizualizace dat – **RTU** jednotky usnadňují sběr dat z různých měřičů, nabízejí vizualizaci stavu a měří hodnoty pro efektivní řízení spotřeby energie budov.

Optimalizace spotřeby energie – Jednotky **RTU** jsou navrženy tak, aby regulovaly příjem energie z elektrické sítě podle stanovených maxim.

Archivace dat a analýza trendů – Jednotky jsou kompatibilní s aplikací **BOIMES** od **ELVAC SOLUTIONS**, což umožňuje archivaci dat a grafickou analýzu trendů.

Podpora záložního napájení – Systém zajišťuje kontinuitu kritických operací, jako je provoz serverů a základních bezpečnostních systémů, prostřednictvím bateriového úložiště v případě výpadku primárního zdroje energie.

Integrace s nabíjením elektrických vozidel – Systém podporuje nabíjení elektrických vozidel, a to v souladu s aktuálními energetickými bilancemi a propaguje udržitelné postupy.



SCADA a ADMS

ETAP

- ETAP je sada integrovaného softwaru pro energetiku, která poskytuje inženýrům, operátorům a manažerům ucelenou platformu pokrývající řadu činností od modelování až po provoz elektrických sítí a zařízení.
- Obsahuje moduly zaměřené na jednotlivé problematiky řízení rozvodných sítí, jako eSCADA, DMS / ADMS, PMS, GMS, EMS, MMC, ILS, iSub.



SCADA Mikrodispečink

- Jde o SW řešení pro sběr dat a řízení, které nachází uplatnění zejména v oblastních distribučních společnostech, podnikových energetikách a také jako HMI rozhraní v rozvodnách.



USA

Sarasota
Florida (U.S. state)



OSTRAVA

PRAHA

HOLEŠOV

TRENČÍN

SOFIA

EVROPA



Hasičská 53
700 30 Ostrava - Hrabůvka
Česká republika

Tel.: +420 597 407 100
E-mail: info@elvac.eu
www.elvac.eu