

Modulární průmyslový počítač FLEX-BX210-Q470 s rozšířenou rozšiřitelností a možnostmi ukládání dat

iEi FLEX-BX210-Q470 je výkonný průmyslový počítač navržený pro náročné aplikace v oblasti průmyslové automatizace, AI výpočtů a edge computingu. Tento kompaktní 2U systém poskytuje špičkovou flexibilitu díky širokým možnostem rozšíření a ukládání dat, což jej činí ideální volbou pro moderní průmyslové potřeby.

Výjimečná rozšiřitelnost:

- **PCIe sloty:**
 - Dva PCIe 3.0 x8 sloty pro vysokorychlostní přenosy dat a připojení pokročilých akceleračtorů, jako jsou AI akceleračtory, FPGA karty nebo grafické karty.
 - Dva PCIe 3.0 x4 sloty umožňují rozšíření o další periferie a specializované moduly.
- **M.2 sloty:**
 - M.2 M-Key (2280) s podporou NVMe SSD pro rychlé ukládání dat.
 - M.2 B-Key (3042/3052) pro LTE/WWAN komunikaci a GNSS.
 - M.2 A-Key (2230) pro Wi-Fi 802.11ac a Bluetooth v5.1 moduly.

- **Podpora přidavných karet:** Možnost připojení specializovaných akceleračtorů, jako jsou IEL Mustang AI karty, pro zvýšení výkonu při zpracování dat.

Možnosti ukládání dat:

- **Čtyři hot-swap SATA pozice pro 2,5" HDD/SSD:**
 - Podpora RAID 0/1/5/10 pro škálovatelnost, redundanci a bezpečnost dat.
 - LED indikátory pro zobrazení stavu disků a bezpečnostní zámek pro ochranu dat.
- **Podpora NVMe:** M.2 NVMe SSD slot nabízí ultrarychlé přenosy dat, ideální pro aplikace náročné na čtení a zápis.

Modulární
průmyslový počítač
FLEX-BX210-Q470



Klíčové technické parametry:

- **Procesory:** 10. a 11. generace Intel® Core™ i3/i5/i7/i9, poskytující výkon až 10 jader a turbo frekvenci až 4,5 GHz.
- **Paměť:** Podpora až 64 GB DDR4 RAM (2933/2666 MHz) ve dvoukanálovém režimu.
- **Síťová konektivita:** Tři 2,5GbE LAN porty, z toho jeden s podporou Intel® vPro® technologie.

Vstupy a výstupy:

- 6x USB 3.2 Gen 1 Type-A, 2x RS-232, 1x HDMI, 1x DisplayPort.
- Možnost připojení Wi-Fi, LTE a GNSS prostřednictvím SMA konektorů.

Další vlastnosti:

- **Robustní konstrukce:** Kovové šasi s možností montáže na stěnu nebo do racku, provozní teplota od -10 °C do 50 °C.
- **Napájení:** Vestavěný 350W ATX zdroj s vysokou účinností (80 Plus Gold).
- **Tichý provoz:** Chytré chlazení s třemi systémovými ventilátory a jedním CPU ventilátorem.

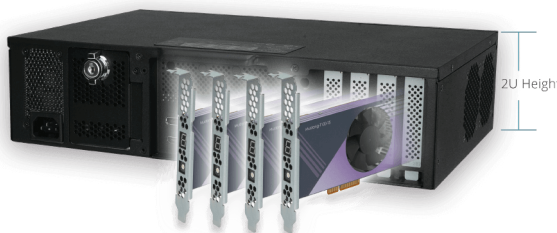
Ideální aplikace:

- Průmyslová automatizace: Integrace do řídicích systémů výrobních linek.
- AI a edge computing: Lokální zpracování dat pro snížení latence.
- Zabezpečovací systémy: Správa a analýza dat z kamer a senzorů.

FLEX-BX210-Q470 kombinuje výkonnost, škálovatelnost a odolnost v kompaktním provedení, což z něj činí ideální řešení pro nejnáročnější průmyslové aplikace. Počítač FLEX-BX470 nabízí výjimečnou flexibilitu díky čtyřem hot-swap SATA pozicím s podporou RAID 0/1/5/10, které zajišťují rychlé, bezpečné a škálovatelné ukládání dat. Rozšíření pomocí PCIe slotů a M.2 modulů umožňuje přidání vysoce výkonných



Počítač splňuje odolnost danou armádní normou MIL-STD-810G.



Možnost škálování prostřednictvím 4 nízkoprofilových rozšiřujících slotů PCIe Gen3

komponent, jako jsou grafické karty, Wi-Fi nebo 5G moduly, což dělá z tohoto systému ideální volbu pro náročné průmyslové aplikace.

ELVAC a.s.

Hasičská 930/53, 700 30 Ostrava
Tel.: +420 597 407 321
E-mail: ipc@elvac.eu
www.elvac.eu



ELVAC a.s.
Hasičská 53
700 30 Ostrava-Hrabůvka

☎ 597 407 313 | 321 | 326
✉ sales@elvac.eu

Průmyslové a speciální PC

ELVAC a.s. | AUTORIZOVANÝ PARTNER

