

Inovace začínají u nás



www.elvac.eu

- Průmyslové počítače a komponenty
- Průmyslové notebooky a tablety
- Zařízení pro asistovanou realitu
- Nabídka servisních služeb
- Velkoobchod s elektromateriálem
- Výroba rozvaděčů
- Automatizace
- Výroba strojů
- Software
- Průmyslová komunikace
- Systémy pro energetiku

ELVAC SK | Višňová 192/11 911 05 Trenčín
Tel.: +421 322 023 270 | E-mail: obchod.sk@elvac.eu

ELVAC PRAHA | Na Babě 1526/35, 160 00 Praha 6
Tel.: +420 224 914 608 | E-mail: praha@elvac.eu

2024

KATALOG NOVINEK PRO PRŮMYSLOVOU AUTOMATIZACI

ELVAC.a.s. | Hasičská 44, 700 30 Ostrava - Hrabůvka

IEC INTEGRA PRO AFL4-121-ADLP-i3/ 8G



- 12,1" z odolněný bezventilátorový panelový PC
- 1024x768 px dotykový kapacitní LED displej
- CPU Intel® Core™ i3-1220P s TDP 28W
- volitelně CPU Intel® Core™ i3/i5/i7
- 8 GB LPDDR4 on-board, 2x M.2 M (PCIe4 x4)
- 4x USB 3.2, 1x USB 2.0, 4x COM, HDMI, 2x 2,5GbE LAN, repro 1,2 W, Bluetooth 5.2, Wi-Fi 6E
- v provedení 12", W10", W12" a W13"
- provozní teplota -10~50 °C, krytí zepředu IP64
- možnost montáže pomocí VESA na stěnu a stand
- napájení 12V DC - součástí balení je adaptér 230V AC
- MS Win 10 IoT Enterprise (volitelně jiný OS)

kód: 100903100075

IEC INTEGRA PRO PPC2-CW15-ADL-P/ 8G



- 15,6" FHD výkonný panelový PC
- multi-bodový kapacitní dotykový LED displej
- CPU Intel® Pentium® Gold G7400 Dual Core 3,7 GHz
- volitelně CPU Intel® Core™ i3/i5/i7 12. generace
- 8 GB DDR4 (max. 64 GB), 480 GB SSD,
- 2x USB 3.2, 2x USB 3.1, 2x USB 2.0, 5x COM, HDMI, 2x 2,5GbE LAN, PCIe x4, M.2 E a M.2 M slot
- volitelně M.2 Bluetooth 5.2, Wi-Fi 6E modul
- napájení 230V AC
- provozní teplota -10~60 °C, krytí zepředu IP65
- volitelně v provedení 10~22"
- MS Win 11 Professional, Acronis (volitelně jiný OS)

kód: 100903100076

IEC EXCELLENT PRO ER-4400/IMBA-ADL-Q670



- Výkonný počítač v šasi ER-4400 pro zástavbu do 19" RACKU s redundantním zdrojem 600 W
- čipset Intel® Q670, CPU Intel® Core™ i7-12700
- volitelně Celeron®/Pentium®/i3/i5/i7/i9 12., 13. a 14. generace
- 2x 8 GB DDR4 (max. 128 GB), SSD 1 TB + HDD 6 TB, DVD-RW
- až 4x USB 2.0, 4x USB 3.1, 4x USB 3.2, 6x COM, DIO, 2x 2,5GbE LAN, TPM, audio, HDMI, DisplayPort, IDPM
- 4x SATA s podporou RAID 0/1/5/10
- PCIe x16, 3x PCIe x4 a 2x PCIe x1, 2x M.2 M, IPMI
- MS Win 11 Professional, Acronis (volitelně jiný OS)

kód: 100902100032

IEC INTEGRA PRO AFL4-W10-EHL-J1/8G



- 10,1" panelový PC s pasivním chlazením
- dotykový kapacitní LED displej 1280 x 800 px
- CPU Intel® Celeron® J6412 2,6 GHz TDP 10 W
- 8 GB LPDDR4 on-board, 2x M.2 M
- 2x USB 3.1, 3x USB 2.0, 4x COM, HDMI, 2x 2,5GbE LAN, repro 1,2 W, Bluetooth 5.2, Wi-Fi 6E
- napájení 12V DC - součástí balení je adaptér 230V AC
- provozní teplota -10~50 °C, krytí zepředu IP64
- v provedení 12", W7", W8", W10", W12" a W13"
- MS Win 11 Professional, Acronis (volitelně jiný OS)

kód: 100903100073

IEC INTEGRA PRO PPC2-CW133-EHL-J1/8G



- Robustní 13,3" panelový bezventilátorový PC
- kapacitní dotykový FHD LED displej
- CPU Intel® Celeron® J6412 2,6 GHz TDP 10 W
- 8 GB LPDDR4 on-board, M.2 M, M.2 B
- 2x USB 3.2, 4x USB 2.0, 4x COM, 2x 2,5 GbE LAN, HDMI,
- provozní teplota -10~50 °C, IP65 krytí předního panelu
- napájení 12~24V DC - součástí balení je 230V AC / 12V DC adaptér
- volitelně v provedení 8~22"
- MS Win 10 IoT Enterprise (volitelně jiný OS)

kód: 100903100059

IEC STABIL PRO TANK-XM811-i5AC



- Kompaktní rozšiřitelný bezventilátorový PC
- CPU Intel® Core™ i5-12500TE až 4,3 GHz
- volitelně Intel® Core™ i9/i7 12. generace,
- 8 GB DDR4 SO-DIMM (max. 64 GB),
- 480 GB 2,5" SSD, M.2 M a M.2 A
- 2x 2,5GbE LAN, HDMI, DisplayPort, 8x USB 3.2, 6x COM, 12-bit DIO,
- volitelně 8x PoE 2,5GbE LAN nebo M.2 A, 2x M.2 B, mini-PCIe se SIM slotem, Wi-Fi 6 a Bluetooth 5.2
- až 4x PCI/PCIe sloty
- provozní teplota -20~60 °C
- napájení 12~28V DC, volitelně přes adaptér 230V AC
- MS Win 11 Professional, Acronis (volitelně jiný OS)

kód: 100901100027

IEC Stabil PRO DRPC-140-EHL-JC



- Bezventilátorový PC na DIN lištu
- CPU Intel® Celeron® J6412 on-board SoC
- 8 GB DDR4 SO-DIMM (max. 32 GB),
- 2,5" SATA SSD 480 GB, M.2 A, M.2 M
- 2x 2,5GbE LAN, 4x USB 3.2, 2x HDMI,
- 4x RS-232/422/485, 2x CAN, DIO
- volitelně Bluetooth, Wi-Fi, LTE modem, eMMC
- provozní teplota -20~60 °C
- napájení 12~24V DC, volitelně přes adaptér 230V AC
- MS Win 10 IoT Enterprise (volitelně jiný OS)

kód: 100901100053

IEC Stabil PRO DRPC-242-ADL-P-CCS



- Výkonné bezventilátorové PC na DIN lištu
- CPU Intel® Celeron® G7305, volitelně CPU Intel® Core™ i3/i5/i7 12. a 13. generace
- 8 GB DDR4 SO-DIMM (max. 64 GB),
- 2,5" SATA SSD 480 GB, M.2 A, M.2 B, M.2 M
- 3x 2,5GbE LAN, HDMI, DisplayPort, 2x USB 3.2, 4x USB 2.0, 4x COM, DIO
- volitelně 2x RS-232, expanzní box PCIe x4 a externí ventilátor
- provozní teplota -20~60 °C
- napájení 12~28V DC
- MS Win 11 Professional, Acronis (volitelně jiný OS)

kód: 100901100054

IEC STABIL PRO uIBX-260-EHL-JC



- Ultrakompaktní bezventilátorové PC
- CPU Intel® Celeron® Quad Core J6412 2 GHz 10 W
- 8 GB Onboard LPDDR4, 128 GB SSD
- 4x USB 3.2, RS-232/422/485, 2x GbE LAN, HDMI
- 1x M.2 A, 1x M.2 M
- volitelně 2x USB 2.0 a RS-232, Wi-Fi a eMMC
- napájení 12V DC přes adaptér 230V AC
- MS Win 10 IoT Enterprise (volitelně jiný OS)

kód: 100901100009

CO-119C-R10



- Displejový modul s open frame rámem pro monitor či PC
- 19" displej TFT-LCD s kapacitním dotykovým displejem
- podpora technologie Cincoze Patent CDS: PPC/Monitor
- jas: 350 cd/m², Kontrastní poměr 1000 : 1
- rozlišení 1280x1024 px, poměr stran 5:4
- životnost: 50.000 hodin MTBF
- podpora plochého / standardního / VESA / rackového uchycení
- přední panel vyhovuje krytí IP65
- provozní teplota 0~50 °C

P2202



- Robustní vestavný počítač pro aplikace s omezeným prostorem
- podpora technologie Cincoze Patent CDS
- možnost připojení k monitorovým modulům
- procesor Intel® Core™ i5-1245UE / i3-1215UE
- 2x DDR5 (max. 64 GB), 2x 2,5" HDD/SDD RAID 0/1
- 2x vysokorychlostní GbE LAN s podporou WoL, Jumbo Frame, Teaming a PXE
- 1x USB 2.0, 3x USB 3.2, 4x DB9 RS-232/422/485
- provozní teplota: -40~70 °C, napájení 9~48V DC, volitelně 120W AC adaptér

Průmyslový standard



DV-1000



- Počítač v kompaktním šasi s flexibilními možnostmi rozšíření
- procesory 8. a 9. generace Intel® Core™ i7/i5/i3/Pentium®/Celeron®
- 1x patice M.2 2280 M, automatická detekce pro NVMe/SATA SSD
- 1x patice M.2 2230 E pro modul Intel® CNVi
- 2x slot Mini PCIe plné velikosti pro rozšíření o modul Wi-Fi, LTE
- volitelné moduly CMI/MEC pro rozšíření I/O
- odolnost proti nárazům a vibracím podle standardu (MIL-STD-810G)
- provozní teplota: -40~70 °C, napájení 9~48V DC, volitelně 120/220W AC adaptér

DS-1400



- Vysoce výkonný a rozšiřitelný počítač nejen pro Edge AI
- procesor 12. a 13. generace Intel® i9/i7/i5/i3 / Pentium® / Celeron®
- 2x DDR5 (max. 64 GB), 2x 2,5" HDD/SSD, 3x mSATA, 1x M.2 Key, RAID 0/1/5/10
- připojení displejů: 1x HDMI, 2x DP, 1x VGA
- volitelně CMI, CFM moduly
- 2x vysokorychlostní GbE LAN, volitelně 2x 10GbE LAN
- 3x mini-PCIe pro Wi-Fi / 4G LTE, 2x PCI/PCIe, 2x SIM socket
- 2x RS-232/422/485 s automatickým řízením toku (podporuje 5V / 12V), DB9

Rozšiřitelnost a modulární design počítačů



Nákladově efektivní a spolehlivé řešení. Kombinace variantních I/O. Rozšíření o LAN, PoE, DIO, RS-232/422/485, LPT, PS/2, VGA, HDMI, DP, DVI-D



Řídící funkční modul. Dedikované funkce dle aplikace. Modul startování, volitelná detekce napětí 12V/24V. Rozšíření o PoE



Otevřená standardní technologie. Rozšiřující karty Mini-PCIe pro komunikaci a data storage

DX-1200



- Nejmenší robustní pracovní stanice na trhu
- procesor 12. a 13. generace Intel® Core™ i9/i7/i5/i3/Pentium®/Celeron®
- 2x DDR5 (max. 64 GB), 2x 2,5" HDD/SDD, RAID 0/1/5/10, 2x mSATA (sdílená s Mini-PCIe)
- připojení displejů: 1x DVI-I, 1x DP, 1x HDMI
- 2x vysokorychlostní GbE LAN
- 2x mini-PCIe pro Wi-Fi / 3,5G / LTE, 1x SIM socket, 1x M.2 Key E
- 4x USB 3.2 Gen2 (10Gbps), 4x USB 3.2 Gen1 (5Gbps), 4x RS-232/422/485 přes DB9
- provozní teplota: -40~70 °C, napájení 9~48V DC, volitelně 120/220W AC adaptér

GM-1000



- Kompaktní výpočetní systém s volitelnou integrací grafiky ve formátu MXM
- procesor 8. a 9. generace Intel® Core™ i7/i5/i3/Pentium®/Celeron®
- podpora modulu GPU 1x MXM 3.1 NVIDIA®
- 2x DDR4 (max. 64 GB), 2x 2,5" HDD/SDD RAID 0/1/5/10,
- 3x mSATA (sdílená s Mini-PCIe), 1x M.2 Key M
- 2x GbE LAN s podporou WoL, Jumbo Frame, Teaming a PXE
- 3x mini-PCIe pro Wi-Fi / 3,5G / LTE, 2x PCI/PCIe, 2x SIM socket
- 1x DVI-I, 1x DP, 1x HDMI, 4x RS-232/422/485, 4x 10Gbps USB3.2, 4x 5Gbps USB3.2
- provozní teplota: -40~70 °C, napájení 9~48V DC, volitelně 220W AC adaptér

GP-3000



- Počítač pro nepřetržitě zpracování obrazu s možnostmi rozšíření o dvě grafické karty
- procesory 8. a 9. generace Intel® Xeon® nebo Core™ i7/i5/i3
- 2x DDR4 (max. 64 GB), 4x 2,5" HDD/SSD s podporou RAID 0/1/5/10, 1x M.2 Key M
- připojení displejů: HDMI, DisplayPort, VGA
- 2x RS-232/422/485, 2x 10Gbps USB 3.2 Gen2, 4x 5Gbps USB 3.2 Gen1, 5x GbE LAN
- rozšíření nejen pro grafiky: PCIe x4 + PCIe x16; 2x PCIe16 (x8 signál) + PCIe x4 + PCIe x1
- 2x mini-PCIe pro Wi-Fi / 4G LTE, 2x SIM
- provozní teplota: -40~40 °C (s grafickou kartou)
- napájení 9-48V DC, volitelně 480W nebo 1000W

NISE 3910E



- Výkonný rozšiřitelný počítač
- procesor 12. a 13. generace Intel® Core™ i7/i5/i3
- 2x DDR5 SO-DIMM (max. 64 GB), 2,5" HDD/SDD, M.2 M PCIe x2/USB 2.0
- připojení displejů přes 1x VGA, 1x HDMI, 1x DP
- 4x Intel® I226LM 2,5GbE LAN s podporou WoL, Teaming a PXE
- 6x USB 3.2, 4x USB 2.0, 2x RS-232, 2x RS-232/422/485, audio
- PCIe x16, M.2 B pro Wi-Fi /5G/4G LTE moduly, 1 x SIM card socket
- provozní teplota -5~55 °C, napájení 9~30V DC, volitelně 120W AC adaptér



APPC 1250T



- Panelový počítač pro průmyslovou automatizaci
- 12,1" XGA 1024 x 768 px, rezistivní dotykový displej
- vestavěný procesor Intel® Celeron® QuadCore J3455 1,5 GHz
- 1x DDR3L SO-DIMM 4 GB (max. 8 GB), 2,5" HDD/SDD, 1x M.2 B
- 2x Intel® I210-IT GbE LAN porty s podporou WoL, Teaming a PXE
- 2x USB 2.0, 2x USB 3.0, 1x RS-232/422/485
- 1x mini-PCIe pro Wi-Fi / 4G LTE
- provozní teplota: 0~50 °C, 24V DC, krytí zepředu IP65
- v provedení 12~19"



NISE 109-E02



- Úspěšný a výkonný bezventilátorový vestavný počítač
- CPU Intel® Celeron® J6412 QuadCore 2,0 GHz
- 1x DDR4 SO-DIMM (max. 16 GB), 1x 2,5" HDD/SDD, 1x M.2 B+M
- připojení displejů: 1x HDMI 1.4 + 1x DisplayPort
- 2 x Intel® I210IT GbE LAN s podporou WoL, Teaming a PXE
- 1x mini-PCIe pozice volitelně pro Wi-Fi / 4G
- 3x USB 2.0, 3x USB 3.0, 2x RS-232, 2x RS-232/422/485, audio, volitelně I/F okno
- provozní teplota: -10~60 °C, napájení 9~30V DC, volitelně AC adaptér



NRU-52S+-JON8/16



- NRU-52S je robustní, širokotepelný, bezventilátorový edge AI počítač
- počítač je poháněn NVIDIA® Jetson Orin™ NX procesorem
- 8 GB / 16 GB LPDDR5 @ 3200 MHz onboard
- 4x porty IEEE 802.3bt PoE++ GbE se šroubovacím zámkem
- 2x mini-PCIe pro moduly WIFI/GNSS/NVMe/CAN
- 1x 3042/3052 M.2 B pro mobilní komunikaci 4G/5G
- 1x hardwarově konfigurovatelný port RS232/RS422/RS485
- napájení 8~35V s vestavěnou regulací napájení zapalování



AIE100-ONX-8/16GB



- Bezventilátorový edge AI počítač pro aplikace edge AI smart city
- počítač je poháněn NVIDIA® Jetson Orin™ NX procesorem
- 8 GB / 16 GB 128-bit LPDDR5 onboard
- 1 x M.2 Key M 2280, 1x SIM slot
- 1 x Full-size mini-PCIe (USB + PCI Express signal)
- 1x HDMI 2.1 s podporou 4K2K1, 1x USB 3.2 Gen2, 1x USB 2.0
- 1x Intel® I210-IT, 1GbE POE
- provozní teplota -25~50 °C, 12V DC přes AC adaptér



AIB-NW01



- Vysoce výkonný počítač pro inteligentní aplikace
- počítač s modulem Nvidia Jetson Orin NX/Orin Nano
- NX 16GB / NX 8GB / Nano 8GB / Nano 4GB 128-bit LPDDR5 onboard
- 1x M.2 2242/2280 NVMe SSD v základu 128 GB
- 1x M.2 3042/3052 5G modul, 1x M.2 2230 WIFI/BT
- 4x USB 3.1 typ A, 2x RS-232/485, 1x HDMI, 2x GbE LAN
- stejnosměrné napájení 10~24V DC přes Terminal block
- provozní teplota -20~60 °C



IEC STABIL PRO NUVO-10208GC



- Zodolněný počítač pro operace AI
- čipset Intel® R680E, CPU Intel® Core™ i7-13700E
- volitelně procesor Intel® 12., 13. a 14. generace Core™ i9 / i7 / i5 / i3
- 2x 8GB DDR5 (max. 64GB), SSD Kingston 480GB,
- 2x 2,5" HDD/SSD s podporou RAID 0/1, 1x M.2 2280 key M NVMe
- 2x Intel® I226-IT, 1x Intel® I219-LM, 2x RS-232/ 422/ 485
- 6x USB 3.2 Gen2, 1x USB 2.0, 1x VGA, 1x DP
- grafická karta MSI RTX 3060 VENTUS 2X/OC/12GB/GDDR6
- 2x PCIe x16 slot, 3x PCIe x8 slots
- MS Win 11 Professional (volitelný jiný OS), Acronis



IEC CLASSIC Fractal Design Define R6



- Výkonný počítač pro strojové vidění
- Supermicro MBD-C9X299-RPGF-L-B s čipsetem Intel® X299
- CPU Intel® Core™ i9-10940X 3,3 Ghz, volitelně i7/i5/i3, 9. a 10. generace
- 2x MSI RTX 4070 VENTUS
- 64 GB DDR4 (max. 256 GB), 2x 2,5" SSD 2TB, 1x M.2 1TB
- 6x HDD/SSD, M.2 M, M.2 B
- 2x GbE LAN, 4x USB 3.2, 2x USB 3.1, VGA
- 4x PCIe x16, 1x PCIe x1
- MS Win 11 Professional (volitelný jiný OS), Acronis

IEC EXCELLENT BASIC Chenbro RM42300-F2



- Výkonný počítač pro zástavbu do 19" RACKu
- ASUS PRIME Z690, CPU Intel® Core™ i7-12700 2,1 GHz
- volitelně i3/i5/i7/i9 12. generace
- 16 GB DDR4 (max. 128 GB), 2x 2,5" SSD 960 GB
- 4x SATA, 3x M.2 M
- 1x 2,5GbE, 1x USB 3.2 Gen2x2, 1x USB 3.2, 2x USB 3.1, 2x USB 2.0
- GIGABYTE GeForce RTX 4060 Ti AERO/OC
- 3x PCIe x16, 1x PCIe x1
- MS Win 11 Professional (volitelný jiný OS)

Arbor SB-244-1N97



**SUPER
CENA**

- Vestavný počítač s vysokým výkonem, spolehlivostí a nízkou cenou
- procesor 12. generace Intel® Celeron N97 (až 3,6 GHz)
- 1x DDR4 SO-DIMM (max. 16 GB), 1x 2,5" SDD/HDD, 1x M.2 2242
- připojení displejů přes 1x HDMI, 1x DP
- 3x Intel® I226-V 2,5GbE LAN, 1x Intel I210AT GbE LAN
- 2x USB 3.2, 4x USB 2.0, 4x RS-232, 2x RS-232/422/485, audio
- 1x mPCIe a 1x M.2 3052 pro 5G moduly, 2x SIM card socket
- Provozní teplota -20~60 °C, napájení 12~36V DC, volitelně 60W AC adaptér

ARBOR

Arbor SP-150R-1J64



**SUPER
CENA**

- Panelový počítač pro průmyslovou automatizaci s nízkou cenou
- 15" rezistivní dotykový displej s rozlišením max 1024 x 768 px, 4:3
- vestavěný procesor Intel® Celeron® J6412 (2,0 GHz / 2,6 GHz)
- 1x DDR4 SO-DIMM 4 GB (max. 32 GB), 1x M.2 2242 SSD slot
- 2x Intel® I226-V 2,5GbE LAN porty
- 2x USB 3.1, 2x USB 2.0, 3x RS-232, 3x RS-232/422/485, audio
- provozní teplota -10~60 °C, 12-36V DC, volitelně 60W AC adaptér, krytí zepředu IP66

ARBOR

Arbor SB-122-1J64



**SUPER
CENA**

- Úsporný a cenově dostupný bezventilátorový vestavný počítač
- CPU Intel® Celeron® J6412 Elkhart Lake (2,0 GHz / 2,6 GHz)
- 1x DDR4 SO-DIMM 4 GB (max. 32 GB), 1x M.2 2242 (SATA 3.0), předinstalováno 128GB M.2 SSD
- připojení displejů přes 1x HDMI + 1x DP
- 1x Intel® I210AT GbE LAN, 1x Intel® I226-V 2,5GbE LAN
- 1x mini-PCIe pozice volitelně pro Wi-Fi / 4G
- provozní teplota -20~60 °C, napájení 12~24V DC, volitelně 60W AC adaptér

ARBOR

Neosys NRU-230V-AWP

- Odolný bezventilátorový AI počítač s krytím IP66
- počítač je poháněn NVIDIA® Jetson AGX Orin™ procesorem
- operační paměť 32 GB / 64 GB LPDDR5 3200 MHz nebo SOM
- 4x GbE LAN porty IEEE 802.3at PoE+ (100W) + 1x 10GbE LAN se šroubovacím zámkem
- 2x mini-PCIe pro moduly WiFi 6/CAN/GNSS
- 1x M.2 2242/3052 B-key pro mobilní komunikaci 4G/5G (dual micro SIM)
- 2x pozice pro 2,5" SSD a 1x M.2 2280 M-key NVMe socket
- 8x GMSL2 FAKRA Z konektory (konfigurace AC-IMX390, AC-ISX031, AC-IMX490)
- napájení 8~48V DC s vestavěnou regulací napájení zapalování



NVIDIA

**NEOSYS
TECHNOLOGY**

Neosys SEMIL-2007

- Odolný bezventilátorový počítač s krytím IP69
- volitelně CPU Intel® 12. / 13. generace (Celeron, Pentium, i3, i5, i7, i9)
- operační paměť až 64 GB DDR5 4800 MHz (2x SO-DIMM slot)
- 2x 10GbE LAN (X550-AT2), 1x GbE LAN (I219-LM) se šroubovacím zámkem
- 4x 2,5GbE LAN (I226-IT) IEEE 802.3at PoE+ (100 W) M12 konektory
- 2x izolovaný CAN 2.0 port (podpora SocketCAN v Linuxu)
- 1x M.2 2230/2242/3052 sloty pro 4G/5G a WiFi
- 2x pozice pro 2,5" SSD (RAID 0/1) a 1x M.2 2280 M-key NVMe socket
- napájení 8~48V DC s vestavěnou ochranou proti přepólování



**NEOSYS
TECHNOLOGY**

MVP-6225T

- Kompaktní rozšiřitelný bezventilátorový PC s čipsetem Intel® R680E
- CPU Intel® Core™ i5-12500TE, volitelně i7 / i9 12. a 13. generace
- 8 GB DDR5 SO-DIMM (max. 128 GB), 2x 2,5" SSD SATA + volitelně až 4x 2,5" SATA s podporou Raid 0/1/5/10
- 1x M.2 A+E Key 2230, 1x M.2 B Key 3052/3042, 1x M.2 M Key 2280
- 1x PCIe 4.0 x16 + 1x PCI, volitelně 1x PCIe 4.0 x16 + 2x PCIe 3.0 x4 + 1x PCI
- 3x 2,5GbE LAN, 4x USB 3.2, 2x USB 3.1, 4x COM, DIO, 2x HDMI, 2x DP, Audio
- Podpora TPM 2.0, Watchdog
- provozní teplota -20~60 °C, napájení 9~32V DC, volitelně přes adaptér 230V AC



**ADLINK
CHNOLOGY INC.**

Panelový počítač P15R



- Odolný 15,6" panelový bezventilátorový PC kapacitní dotykový Full HD displej
- CPU RK3568 Quad core
- 4 GB RAM on-board, uložení 64 GB, mini-PCIe
- 2x USB 3.0, 2x USB 2.0, 1x GbE LAN, 2x RS-232, HDMI, 3,5 mm jack Audio, Wi-Fi, BT
- provozní teplota -20~60 °C, IP65 krytí předního panelu
- napájení 12V DC, součástí balení je 100~240V AC / 12V DC adaptér
- volitelně provedení 10,1", 15,6" a 21,5"
- Android 12

**Emdoor
DIGI**

Panelový počítač ICS 21RB



- Ultra tenký 21,5" panelový bezventilátorový PC kapacitní dotykový HD LED displej
- CPU Rockchip RK3568 Cortex-A55 Quad-Core
- 8 GB RAM on-board, 128 GB eMMC
- 3x USB 2.0, 1x USB 3.0, 1x GbE LAN, RS-232, HDMI, Wi-Fi, BT
- provozní teplota 0~40 °C, IP66 komplet
- napájení 9~36V DC, adaptér součástí balení
- možnost montáže do panelu nebo VESA 100x100 mm
- volitelně v provedení 12,1 ~ 21,5"
- Android 13

SEMNOR

Panelový počítač ICS 21



- Ultra tenký 21,5" panelový bezventilátorový PC kapacitní dotykový Full HD LED displej
- volitelně CPU Intel Core i3/i5/i7 12. generace
- 1x 4 GB DDR4 (max. 32 GB), 2x M.2 SSD 2280 NVMe, podpora RAID 0/1
- 3x USB 2.0, 1x USB 3.0, 1x GbE LAN, 2x RS-232, DP, Wi-Fi, BT
- provozní teplota 0~40 °C, IP66 komplet
- napájení 9~36V DC, adaptér součástí balení
- možnost montáže do panelu nebo VESA 100x100 mm
- MS Win 11 Professional (volitelný jiný OS)

SEMNOR



Getac

Určeno pro profesionály
s vysokými nároky

Windows 11



Odolný tablet UX10 G3-LITE



- 10,1" dotykový IPS WUXGA displej se svítivostí až 1000 nitů
- CPU Intel® Pentium Gold Processor 8505, až Core™ i5-1245U/i7-1265U vPro
- RAM 8 GB (až 32 GB) DDR4, SSD PCIe NVMe 256 / 512 GB / 1 TB
- Wi-Fi 6E, Bluetooth v5.3, volitelně 4G LTE, GPS a klávesnice
- odolnost: IP66, -29~63 °C, pád z 1,8 metru

kód: 100502000203

Tablet F110 G6



- 11,6" dotykový IPS FHD displej se svítivostí 1000 nitů
- CPU 11. generace Intel® Core™ i5-1135G7 až i7-1185G7 vPro™
- RAM 8 GB až 32 GB DDR4, SSD PCIe NVMe 256 GB / 512 GB / 1 TB / 2 TB
- Wi-Fi 6E, Bluetooth v5.2, volitelně 4G LTE, GPS a klávesnice
- odolnost: IP66, -29~63 °C; až 12 hodin výdrž baterie

kód: 100502000119

Odolný NTB S510



- 15,6" Full HD displej se svítivostí 1000 nitů volitelně s kapacitním touchscreemem
- CPU Intel® Core™ Ultra 5-125U až Ultra 7-165U vPro®
- RAM 8 GB (až 64 GB) DDR5, hlavní SSD NVMe 256/512 GB / 1/2 TB
- Wi-Fi 6E, Bluetooth, volitelně 4G LTE / 5G, GPS, HF RFID, Fingerprint Reader
- odolnost: IP53, -29~63 °C, pád z 0,9 metru

kód: 100503250050

Tablet ZX10



- 10,1" dotykový displej (rozlišení 1920 x 1200 px) se svítivostí až 800 nitů
- Qualcomm® Snapdragon™ 660, Octa-core 1,95 GHz
- RAM 4 GB (až 6 GB) LPDDR4, eMMC 64 GB (až 128 GB)
- Wi-Fi, Bluetooth, dedikovaná GPS, volitelně 4G LTE
- odolnost: IP66, -29~63 °C, pád z 1,8 metru
- OS Android™ 12.0

kód: 100502000135

Odolný NTB X600



- 15,6" dotykový IPS Full HD displej se svítivostí 1000 nitů
- CPU Intel® Core™ 11. generace (i5/i7/i9) řady H vPro™
- RAM 16 GB (až 128 GB) DDR4, hlavní SSD PCIe 512 GB / 1 TB / 2 TB, volitelně další 2 SSD NVMe 512 GB / 1 TB / 2 TB
- 2,5 GbE LAN, Wi-Fi, Bluetooth
- volitelně 4G LTE, GPS
- Samošifrovací disky, čip TPM 2.0
- Volitelně: NVIDIA® Quadro® RTX3000, čtečka čipových karet



kód: 100503250313

Záruky Getac

PACK & COLLECT: Kurýr DHL zdarma vyzvedne zařízení Getac následující pracovní den. Do 6 pracovních dnů bude zařízení opraveno a odesláno zpět.



3 roky Pack & Collect
Model: S410, S510



3 roky Bumper to Bumper
Modely: V110, F110, T800, B360, A140, K120, UX10, Zx10, ZX70, X600

BUMPER to BUMPER – zákazník má nárok na jednu výměnu LCD, MB, HDD, klávesnice za rok po celou dobu záruky.

<https://realwear.elvac.eu/>



realwear

POČÍTAČE TYPU ANDROID™ NOSITELNÉ NA HLAVĚ



NAVIGATOR.

520

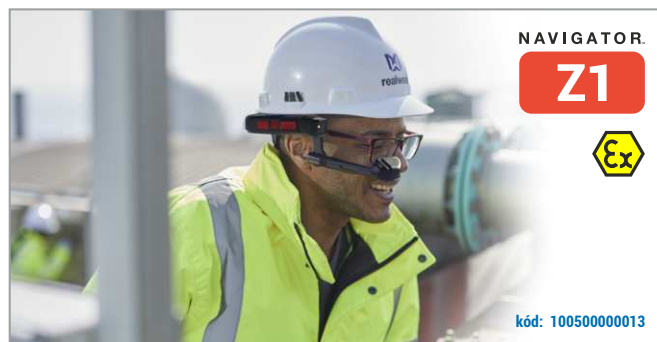
kód: 10050000007

- ARM CPU: 2,0 GHz 8-core Qualcomm® Snapdragon™ 662
- 64 GB interní úložiště / 4 GB RAM / MicroSD slot (max. 512 GB)
- OS Android 13 včetně rozhraní pro volné ruce WearHFTM
- Kamera 48 Mpx s optickou stabilizací obrazu, 6x zoom v rozlišení HD
- Bluetooth 5.1; Wi-Fi 802.11 a/b/g/n/ac – 2,4 GHz a 5 GHz
- GPS, 3IMU (3osý akcelerometr, gyroskop a eCompass), SW stabilizace
- 23 podporovaných jazyků pro hlasové ovládání včetně češtiny
- Hot-swap baterie 2 600 mAh
- Váha 274 g; odolnost pádu ze 2 metrů; IP66; MIL-STD-810H

RealWear je světová jednička v oblasti hands-free technologií. Těsně pod zorným úhlem očí se nachází mikro displej s vysokým rozlišením, který poskytuje zobrazení jako 8,4" tablet, který je přehledný i za jasného slunečního světla.

Zařízení je určeno pro použití ve vlhkém, prašném, horkém, nebezpečném a hlučném průmyslovém prostředí. Zařízení má čtyři digitální mikrofony a pokročilé algoritmy pro rozpoznávání řeči při okolním hluku až 100 dB.

Jedná se o odolný počítač, který předčí tablet či chytré brýle. Je navržen pro práci se standardními pracovními pomůckami, jako jsou např. přilby, štíty, ochranné brýle atd.



NAVIGATOR.

Z1



kód: 10050000013

- ARM CPU: 8-core Qualcomm® QCS6490
- 128 GB interní úložiště / 8 GB RAM
- OS Android 13 včetně rozhraní pro volné ruce WearHFTM
- Kamera 48 Mpx s optickou stabilizací obrazu, 6x zoom v rozlišení HD
- Bluetooth Low Energy 5.2; Wi-Fi 6
- GPS, 3IMU (3osý akcelerometr, gyroskop a eCompass), SW stabilizace
- 23 podporovaných jazyků pro hlasové ovládání včetně češtiny
- Baterie 2 550 mAh – odnímatelná mimo ATEX zónu 1
- Váha 383 g; odolnost pádu ze 2 metrů; IP66; MIL-STD-810H
- Certifikováno do ATEX zóny 1 a CSA C1/D1**

RealWear Navigator Z1 je zařízení pro rozšířenou realitu, které je určeno pro pracovníky v nebezpečných prostředích, jako je těžba ropy a plynu.

Toto zařízení má o 20 % větší HD displej než jeho předchůdce HMT-1Z1, který umožňuje zobrazit více informací na pohled. Má také 128 GB interní paměti pro ukládání obsahu lokálně.

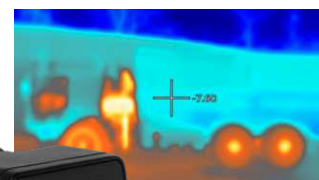
Taktěž disponuje rychlejší konektivitou s Wi-Fi 6/6E a je navržen tak, aby podporoval i 5G sítě.

Modul termokamery pro RealWear Navigator 500 a 520

Jedná se momentálně o jedinou termokameru na trhu, kterou lze ovládat hlasovými příkazy bez použití rukou! Modul termokamery RealWear byl vyvinut společností FLIR, která patří mezi přední světové výrobce infračervených produktů.

Termokamera je vybavena dvěma kamerami. Jedna standardní s 48 Mpx senzorem a druhá se senzorem teplotním. Tento modul je schopný plynule přepínat mezi viditelným spektrem a infračerveným zářením, který umožňuje zachytit tepelnou charakteristiku okolního prostředí.

Modul termokamery nabízí 5 režimů zobrazení včetně patentovaného MSX® zobrazení, které do snímků přidává detaily viditelného světla pro ještě větší detaily.



kód: 10050500032

Přenosná průmyslová zařízení

Chainway P80

- 8" odolný tablet s rozlišením 1 920 x 1 200 px
- procesor Qualcomm 1,8 GHz Octa-core
- 3 GB RAM, 32 GB úložiště (64 GB volitelně), Micro SD (max. 128 GB)
- operační systém Android 9 i novější Android 13
- volitelně: 1D a 2D čtečka, RFID UHF
- fotaparát 13 Mpx (přední 8 Mpx), Auto Focus, blesk
- baterie Li-ion 8 000 mAh
- tablet je možné ovládat v rukavicích nebo mokřýma rukama



CHAINWAY®

Chainway C6000

- 4" TFT-LCD mobilní terminál s rozlišením 480 x 800 px
- procesor Cortex A-53 2,0 GHz Octa-core
- 3 GB RAM, 32 GB úložiště, Micro SD (max. 128 GB)
- operační systém Android 10
- volitelně: pistolové provedení, fotoaparát Samsung 8 Mpx
- čtečka 1D a 2D kódů (např. PDF417, QR, RSS atd.)
- baterie Li-ion 4 000 mAh
- 3 funkční tlačítka, 3 postranní tlačítka, numerická klávesnice



CHAINWAY®

Zebra DS3608-SR

- Ruční průmyslový 1D a 2D skener
- možnost více rozhraní - RS-232, USB, KBW
- možnost i bezdrátové verze
- skener je prachotěsný a vodotěsný (IP67)
- odolnost proti pádům až z výšky 2,4 m
- teplotní odolnost od -30 do +50 °C
- různé barevné provedení
- ideální pro chystání a přijímání zboží



ZEBRA

Monitor EIZO TALON RGD2101W



- 21,5" velice robustní a odolný monitor, IP65 krytí z přední strany
- Rozlišení 1920 x 1080 (16:9) pixelů, kontrast 5000:1
- Vstupy D-SUB, DVI-D, BNC
- Vojenské normy a standardy MIL-STD-810 a MIL-STD-461
- Podpora NVIS, EMI filtr, čitelnost na slunci
- Pracovní teplota -20 až +55 °C



kód: 150411180013

Kamera EIZO SSZ-9700



- Barevná HD kamera s mimořádně vysokou citlivostí a zoomem (35x opticky)
- Pořizuje barevné snímky i při extrémně slabém osvětlení pouhých 0,004 lx
- Speciální funkce pro zmírnění dopadu mlhy nebo oparu na obraz
- Kompaktní velikost 95 x 95 x 165 mm (V x Š x H) a hmotnost pouhých 1,5 kg
- Napájení 12 VDC
- Pracovní teplota -10 až +50 °C



kód: 24120800001

Průmyslový monitor DM2-150E



- 15" monitor XGA LCD, rozlišení 1024x768 pixelů, jas 450 cd/m²,
- Přední hliníkový panel s krytím IP65 z čelní strany, OSD tlačítka
- Antireflexní a anti-UV PCAP dotyková obrazovka s možností ovládní v rukavicích
- USB 3.1 HUB, kamera pro rozpoznávání obličeje, reproduktory 2x 2 W
- Vstupy VGA, HDMI a DP
- Napájecí vstup 9~36V pracovní teplota -20 až +60 °C
- V provedení od 10" do 24", volitelně v Lite verzi bez kamery, repro a USB hubu



kód: 150505011065

Open frame monitor OFM-121S-R



- 12,1" open frame LCD displej
- Rozlišení až 1024 x 768 px (XGA)
- Volitelně jas až 1500 nitů
- Plochý povrch s krytím IP65 a hliníkovým předním rámem
- Pokročilé ovládní OSD
- Pracovní teplota -30 až +85 °C



kód: 150504360005

Odolný monitor Chasser RTD-S11



- 11,6" TFT FULL HD multidotkový monitor s projekčně-kapacitní dotykovou vrstvou a vysokým jasem (1000 nitů)
- Vhodný pro použití ve vozidlech
- Vodotěsnost (přední panel) a certifikace MIL-STD-810H, EN 50498
- Odolnost proti vibracím a nárazům
- USB 2.0 typ C (s podporou DP), USB 2.0 typ B, 5x USB 2.0 typ A, HDMI 1.4
- Pracovní teplota -20° C až +60 °C



kód: 150206620010

Robustní nositelná klávesnice IKEY AK-39



- Integrované polohovací zařízení splňující normu MIL-461
- Volitelně kompatibilní s NVIS - zelené B podsvícení (AK-39-NV)
- Odolnost proti elektromagnetickým rušením (EMI)
- Obsahuje polohovací zařízení Force Sensing Resistor (FSR) s funkcí levého a pravého kliknutí
- Napájení USB
- Rozměry: 168,9 x 77,7 x 20,6 mm
- Pracovní teplota -40 až +80 °C



kód: 151001790003

Rolovací kolečko s podsvitem SWM-7611W1



- Funkce podsvícení LED (k dispozici jsou různé barvy)
- Technologie kódování pomocí Hallova jevu
- Těsnost až do IP68
- Integrovaná funkce spínače (funkce prostředního tlačítka)
- Volitelný detenční rolovací mechanismus
- Kvadraturní výstup USB a PS2 (automatická volba) nebo TTL



kód: 151209260001

Vodotěsný trackball E50-76A31D



- Vodotěsný (IP68) ergonomický trackball E50 s rolovacím kolečkem
- Laserová optická navigační technologie
- Integrované rolovací kolečko s Hallovým efektem IP68
- Integrovaný funkční spínač (vlevo, uprostřed a vpravo)
- Velká odnímatelná kulička 50mm (typ X50)
- Výstupy: USB & PS/2 (automatický výběr)
- Pracovní teplota 0 až +55 °C



kód: 151204260008

Klávesnice RKCT92S1USB-WLED



- Stolní klávesnice s krytím IP67
- Klávesnice s montáží VESA (VESA75)
- Kompaktní rozložení, 92 kláves s plným zdvihem
- Odnímatelný 25mm laserový trackball
- Stmívatelné podsvícení v 8 úrovních pomocí dvou vyhrazených kláves
- Není nutné externí napájení, stačí napájení z portu klávesnice



kód: 151002260023

GPOE-2P2 / 4P2



- 2 / 4portová 2,5GbE PoE LAN karta PCIe
- Intel® I225-V/I226-V controller 9kB jumbo frame
- PoE IEEE 802.3at 30 W na port (max. 90 W)
- duální napájení 12~24V DC, provozní teplota 0~60 °C



kód: 124010011112

2.5" SATA SSD ISLC-40~85 °C



- 2,5" SSD založen na čípech 3D NAND TLC s technologií iSLC zvyšující spolehlivost pro průmyslové využití
- Výkon, tepelný senzor, vyrovnávací paměť DRAM, iData Guard a provozní teplota -40~85°C z něj činí ideální řešení pro různé aplikace



kód: 126018750905

2,5" SSD DUAL M.2 RAID MODUL E2SS-32R2



- Modul pro instalaci 2 disků M.2 do pozice 2,5" SSD SATA
- 2x M.2 B SATA s podporou Raid 0/1
- Provozní teplota 0~70 °C



kód: 124021750010

IO-POE350-4GLAN

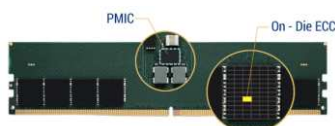


- Průmyslová rozšiřující karta PCIe
- radič Intel® serverový GbE MAC
- podpora 4x GbE LAN, rozhraní PCIe x4
- přenosová rychlost 1000 Mbps
- čtyři nezávislé kanály PSE
- PoE dle IEEE 802.3at až 30W na port



kód: 124010000005

CERVOZ 8GB DDR5 4800 MHZ DIMM 0~85°C



- Čipy Samsung, rychlost 4800 MHz, napětí 1,1 V
- Automatická detekce a oprava chyb dat v paměti
- Modul Power Management IC účinně řídí zatížení systému, což vede ke stabilnějšímu signálu
- Teplotní senzor zajišťuje bezpečnost přenosu řízením výkonu
- Výhody paměti DDR5 jsou vyšší rychlost až 5600 MHz, větší kapacity, nižší pracovní napětí a spotřeba energie i lepší možnosti taktování



kód: 125011613550

CERVOZ M.2 2280, 480GB, T441 TLC, 0~70°C



- M.2 disk je určen pro průmyslové aplikace, které vyžadují vyšší rychlost a výpočetní výkon pro přenos dat
- T441 nabízí vysokorychlostní rozhraní PCIe Gen 4x4 s rychlostí nepřetržitého čtení/zápisu až 7 100/6 190 MB/s a náhodným počtem IOPS až 1 000 K
- Vyhovuje protokolu NVMe 1.4 a zároveň podporuje SLC Caching a DRAM Cache Buffer



kód: 126018610154

Nabídka servisních služeb



Kvalitě našich výrobků důvěřujeme tak, že nabízíme prodloužení záruky až na 5 let, a to za velmi příznivou cenu.



ON-SITE

Servis na místě nasazení počítače za paušální cenu na území ČR a SR.



NBD (Next Business Day)

Provedení servisního zásahu na místě nasazení nejpozději následující pracovní den.



NON-STOP

Služba je vhodná zejména pro nepřetržitě provoz, protože řeší rychlý servisní zásah i během víkendů a svátků.



PROFYLAXE

Kompletní mechanické vyčištění počítače, výměna filtračních vložek a otestování klíčových součástí PC, díky kterému lze předjet poruše. Možno zakoupit i dílčí profylaktické služby zaměřené na jednotlivé kritické části systému.



ZÁLOHOVÁNÍ

Acronis software pro zálohu tovární instalace a vytvoření image.

Provádíme servis a údržbu:

- Výpočetní techniky (PC, UPS, Tiskárna, atd.) vlastní produkce
- Výpočetní techniky (PC, UPS, Tiskárna, atd.) produkce jiných výrobců
- Průmyslových datových komunikací
- Optických tras (včetně návrhu a realizace nových)
- EZS (včetně návrhu, realizace)
- Kamerových systémů (návrh, realizace)
- Elektro instalací a rozvodů do 1000V

Tyto služby je možno dokoupit i ke starším počítačům a k produktům jiných výrobců.

E-mail: servis@elvac.eu

Tel.: +420 597 407 346

ELVAC - VELKOOBCHOD S ELEKTROMATERIÁLEM

Nabízíme vše od drobných součástek až po rozvaděče a výrobní linky. Prodáváme elektromateriál renomovaných výrobců, který sami používáme do našich strojů.

Spolehnout se na nás můžete také se záručním i pozáručním servisem. Naše technická podpora ochotně vyřeší vaše specifické problémy.

- Procesní a průmyslová automatizace
- Jištění
- Technika pro konstrukci rozvaděčů
- Průmyslová elektroinstalace
- Zabezpečení strojů
- Jeřábová a zdvihací technika



- | | | |
|--------------------|-------------------|-----------------------|
| ▪ Weidmüller | ▪ Bosch Rexroth | ▪ Keyence |
| ▪ Phoenix Contact | ▪ GHV Trading | ▪ Pepperl+Fusch |
| ▪ Omron | ▪ Wago | ▪ Mitsubishi Electric |
| ▪ SICK | ▪ Werma | ▪ Iboco |
| ▪ Peter Electronic | ▪ Eximet | ▪ Frei |
| ▪ Lapp Group | ▪ Allen-Bradley | ▪ Erico-Eriflex |
| ▪ Schmachtl | ▪ IFM | ▪ Leuze |
| ▪ OEZ Letohrad | ▪ Banner | ▪ Eltra |
| ▪ Axima | ▪ Turck | |
| ▪ Harting | ▪ Wenglor | |
| ▪ Eleco | ▪ MURR Elektronik | |



VELKOOBCHOD
S ELEKTROMATERIÁLEM

VÍCE NEŽ 30 LET
NA TRHU



Výroba rozvaděčů

Hlavním výrobním programem je výroba rozvaděčů nízkého napětí jakéhokoliv druhu a určené do jmenovitého proudu 4000 A.

Rozvaděče vyrábíme v souladu se souborem nových norem **ČSN EN 61439** platným od 09/2014.

Jsme držiteli příslušných oprávnění **Technické inspekce České republiky:**

- k montáži, opravám, revizím a zkouškám vyhrazených elektrických zařízení

Pro činnosti v objektech spadajících pod **Státní báňskou správu** jsme držiteli oprávnění:

- k projektování instalací vyhrazených elektrických zařízení
- k montáži, opravám, revizím a zkouškám vyhrazených elektrických zařízení

Služby

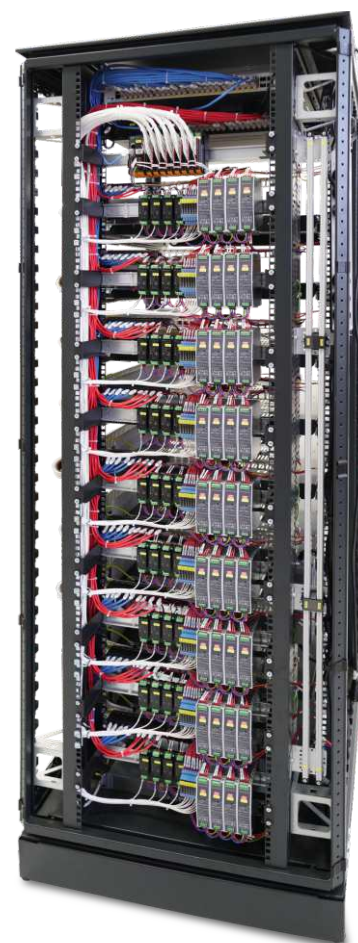
- 3D návrhy konstrukce rozvaděčů.
- Záruční i pozáruční servisní služby.
- Zkoušky a revize elektrických zařízení
- Výroba a montáž

Výrobní program

- Distribuční rozvaděče do 1000 V a 4000 A
- Rozvaděče pro energetiku
- Kompenzační rozvaděče
- Rozvaděče pro jednoúčelové a pracovní stroje
- Rozvaděče pro jeřáby a manipulační techniku
- Rozvaděče pro lodní průmysl
- Rozvaděče pro řídicí systémy a MaR
- Ovládací pulty, dispečerské panely
- Rozvaděče pro sběr a distribuci dat (19" systém)
- Průmyslové rozvodnice
- Rozvaděče pro občanskou vybavenost
- Rozvaděče pro bytovou a individuální výstavbu



Více informací



Strojové vidění

S naším ELVAC Vision Systémem (EViSys) automatizujeme, zrychlíme a zpřesníme kontrolu vašich produktů.



<https://vision.elvac.eu/>

MOŽNOSTI VYUŽITÍ STROJOVÉHO VIDĚNÍ S ELVAC VISION

- Detekce povrchových vad a tvarových deformací
- Kontrola rozměrů pomocí strojového vidění
- Kontrola kvality povrchové úpravy (správná barva, neporušený lak apod.) a další...

HLAVNÍ PŘEDNOSTI

- Rychlá a přesná kontrola
- Stabilní výsledky
- Jedno SW řešení pro různé typy detekcí nebo senzorů
- Navádění a korekce polohy robota

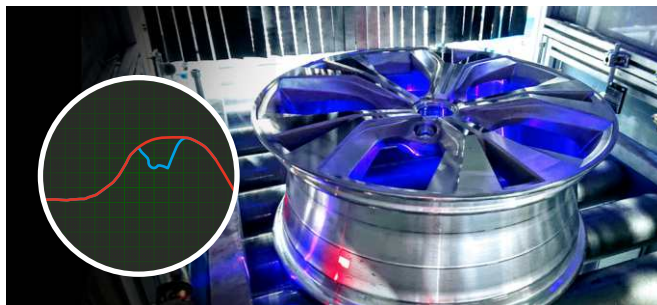


Více informací

PŘESNÉ POZICOVÁNÍ 6-OSÉHO ROBOTU



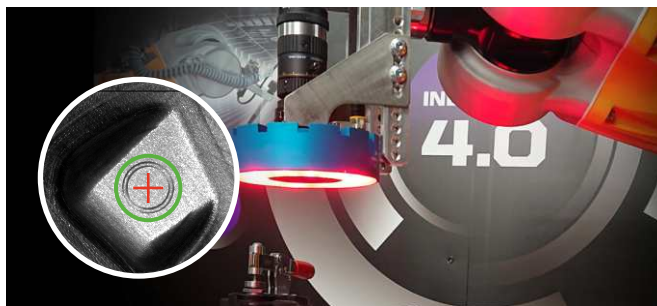
DETEKCE POVRCHOVÝCH VAD POMOCÍ 3D SKENOVÁNÍ



VÝSTUPNÍ KONTROLA DEFECTŮ S VYSOKOU VARIABILITOU

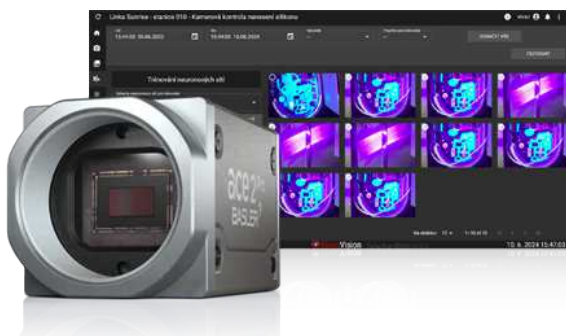


VÝZKUMNÁ ROBOTICKÁ PRACOVNÍŠTĚ



STROJOVÉ VIDĚNÍ NA KLÍČ

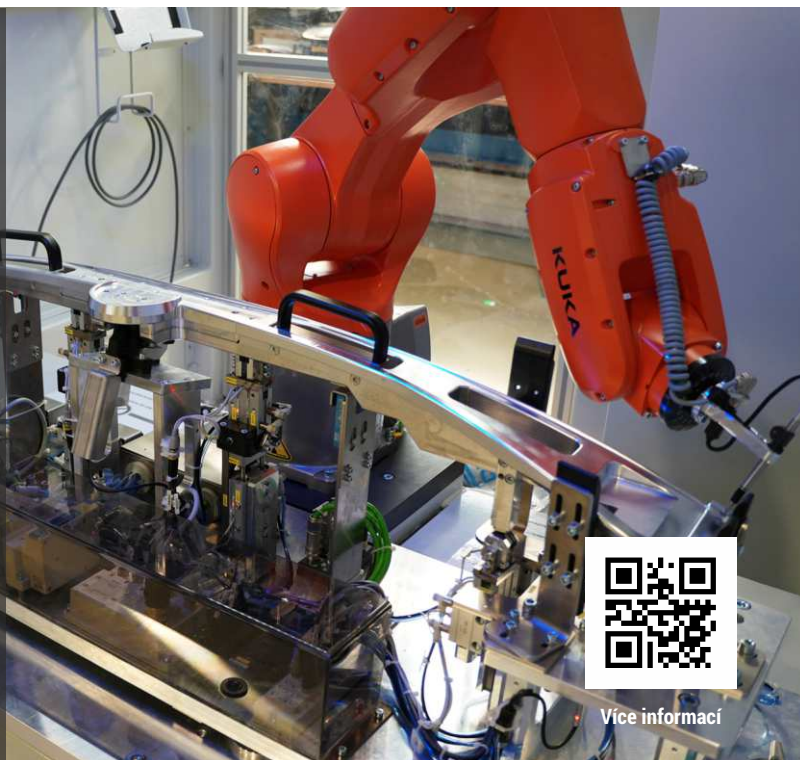
KAMERY PRO STROJOVÉ VIDĚNÍ, SOFTWARE A INTEGRACE DO STÁVAJÍCÍHO ČI NOVÉHO STROJE



3D měření robotem



- Databázový systém evidence měření
- Přesné nastavitelné měřicí přípravky
- Automaticky naváděné šroubováky bez kamerového systému
- Automatická kalibrace robotů a měřícího nástroje
- Vyrovnání souřadných systémů výrobku a robotů
- 100% měření výroby v toleranci +/- 0,1mm
- Vysoká rychlost měření a seřizování
- Robustní řešení měřícího stroje do lehkého průmyslu



Více informací

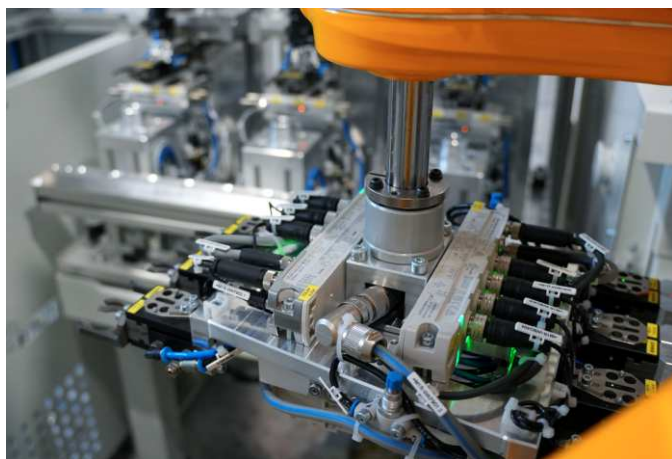
Automatické montážní linky


VLASTNOSTI:

- Kompletní design a řešení z naší dílny
- Kompletní stavba a řízení z naší dílny
- Kompletní servis pro zákazníka z naší dílny
- Spolehlivost stroje > 98%
- Bezporuchovost stroje > 99%
- Definovaný cyklus stroje < 9s na kompletní vyrobený díl

NAŠE VÝHODY:

- Vlastní SW nástroje
- Zkušenosti
- Flexibilita
- Profesionalita
- Rychlost



NOVINKA!JEDNODUCHÉ SLEDOVÁNÍ
STROJŮ

BO!MES
simple machine monitoring
**BO!MES**

Existuje hned několik důvodů, proč si systém **BO!MES** pořídit. Jedním z nich je například okamžité zlepšení přehledu o aktuálním stavu a výkonech výrobních strojů a zařízení. Díky podpoře standardních komunikačních protokolů můžete v reálném čase sledovat nejen dostupnost strojů, jejich produktivitu nebo naopak prostoje, ale díky vždy aktuálnímu pohledu na výrobu máte také možnost okamžitě reagovat na nestandardní chování každého z připojených zařízení a včas tak zamezit případným škodám. Odhalení případných poruch ještě před jejich vznikem má přímý vliv na schopnost snižovat dlouhodobě náklady na opravy a údržbu výrobních zařízení. Monitorování rovněž umožňuje identifikovat potenciální zdroje ztrát a optimalizovat výrobní procesy, což spolu se snadnou integrací s ostatními podnikovými systémy vede k zlepšení produktivity výroby.



JEDNODUCHÉ MONITOROVÁNÍ STROJŮ

BO!MES je informační systém pro jednoduché sledování a monitorování strojů a zařízení.



PLÁNOVÁNÍ A ŘÍZENÍ PODNIKOVÉ ÚDRŽBY

TechIS je CMMS/EAM systém pro správu majetku a řízení a plánování podnikové údržby.



PREZENTACE PODNIKOVÝCH DAT

InfoPanels je Digital Signage systém pro napojení a vizualizaci podnikových dat



POKROČILÉ PLÁNOVÁNÍ VÝROBY

Apsolut! je robustním APS systémem pro pokročilé plánování výroby

PŘIPRAVENÁ SÍŤOVÁ INFRASTRUKTURA

ZÁKLAD BUDOUCNOSTI

Rozšiřování síťové konektivity zrychluje digitalizaci a množství dat využívaných k zvýšení účinnosti, inovacím a růstu ve všech odvětvích. Síťové připojení je klíčem k digitálnímu úspěchu a je základem inteligentní budoucnosti.

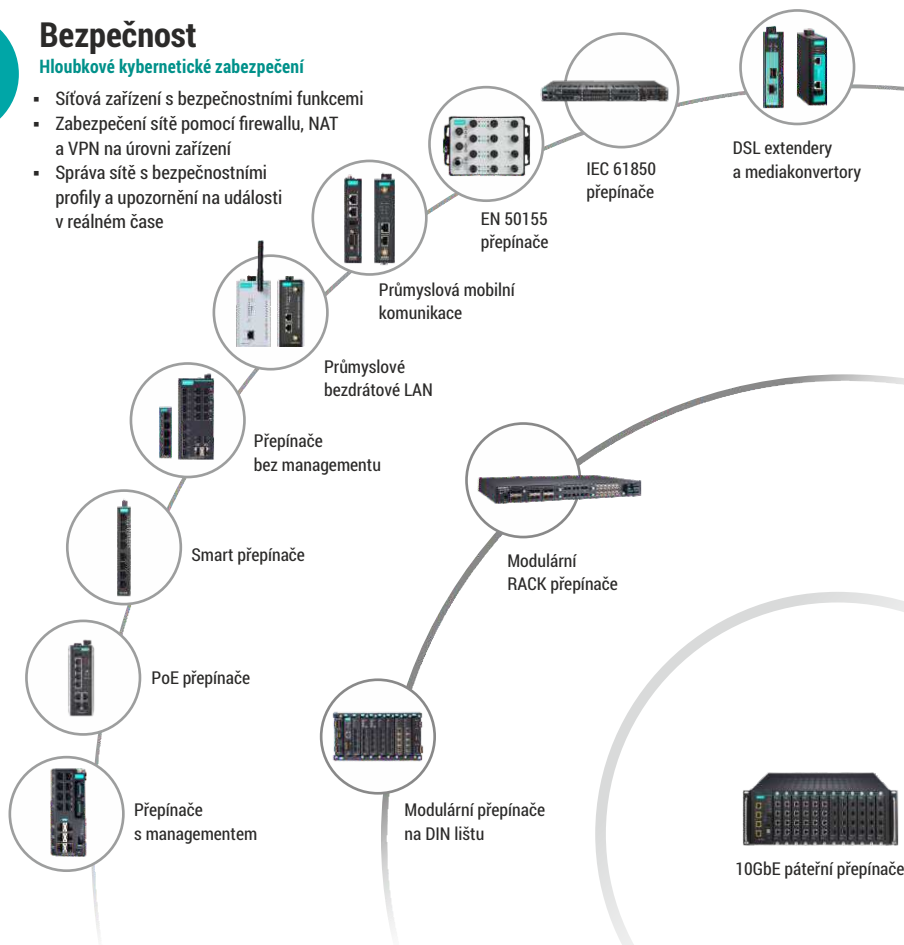
Každé odvětví se spoléhá na úspěšné využití co největšího množství dat, propojení lidí, procesů a strojů, vedoucí ke zlepšení provozního výkonu, flexibility, spolehlivosti a hospodárnosti složitějších systémů.



Bezpečnost

Hluboké kybernetické zabezpečení

- Síťová zařízení s bezpečnostními funkcemi
- Zabezpečení sítě pomocí firewallu, NAT a VPN na úrovni zařízení
- Správa sítě s bezpečnostními profily a upozornění na události v reálném čase



Konektivita

Páteřní průmyslová ethernetová síť

- Vysoce výkonná síť LAN a WLAN s 10GbE / GbE / 4G LTE / 802.11n / PoE / optickým / DSL připojením
- Milisekundová redundance sítě
- Milisekundový roaming v bezdrátovém připojení
- Interoperabilita průmyslového ethernetu
- Webové grafické uživatelské rozhraní
- Ověřená spolehlivost



Správa sítě

Správa sítě pro průmyslovou automatizaci

- Snadná hromadná instalace
- Monitorování sítě v reálném čase
- Snadné sledování událostí
- Mobilní aplikace a zprávy o událostech
- RESTful API pro snadnou integraci

Řešení pro průmyslové sítě budoucnosti

Pro řešení rostoucích výzev spojených s velikostí sítí, jejich složitostí a hrozbami kybernetické bezpečnosti, poskytuje společnost Moxa prvky pro průmyslovou síťovou infrastrukturu, které nabízejí vysoce výkonné několika-úrovňové zabezpečení, robustní funkce, podporu průmyslových protokolů a bezproblémově snadno použitelné softwarové nástroje pro zjednodušení integrace komplexních nesourodých a dříve instalovaných systémů.

Zajistěte, aby vaše sítě zvládaly budoucí výzvy využitím nejnovějších technologií a řešení Moxa a posilte tak schopnosti vaší sítě, její škálovatelnost a flexibilitu. Rozsáhlé portfolio Moxa v oblasti ethernetových řešení pomáhá uživatelům optimalizovat průmyslovou síťovou infrastrukturu tak, aby bylo dosaženo nejlepší spolehlivosti, bezpečnosti, efektivity a jednoduchosti pro instalaci, upgradu a rozšíření IloT i v nepříznivých provozních podmínkách.

Novinka

Řada AWK-3252A

Průmyslový bezdrátový AP/bridge/klient



Řada průmyslových bezdrátových prvků AWK-3252A s volitelnými funkcemi AP/bridge/klient je navržena tak, aby uspokojila rostoucí požadavky na rychlejší přenos agregovanými datovými rychlostmi až 1,267 Gbps. AWK-3252A vyhovuje průmyslovým požadavkům na provozní teplotu, vstupní napětí, přepětí, ESD a vibrace. Dva redundantní napájecí vstupy eliminují riziko výpadku při poruše napájení a AWK-3252A lze také napájet pomocí PoE bez vlastního napájecího zdroje. AWK-3252A může pracovat současně v obou pásmech 2,4 a 5 GHz a je kompatibilní s existujícími standardy 802.11a/b/g/n/ac, což umožňuje dlouhodobé využití vaší investice.

Řada AWK-3252A splňuje normy pro průmyslovou kybernetickou bezpečnost IEC 62443-4-2 a IEC 62443-4-1, které pokrývají jak bezpečnost výroby, tak požadavky na bezpečný vývojový cyklus.

Průmyslová síťová infrastruktura



S více než 35 lety zkušeností v oboru poskytuje Moxa komplexní řešení pro průmyslové sítě, které umožňují spolehlivou komunikaci a spolupráci mezi systémy, procesy a lidmi pro zajištění provozní dostupnosti a efektivity i v náročných podmínkách.

- Sjedenocení síťové a kybernetické bezpečnosti pro vícevrstvou ochranu sítí s hloubkovou ochranou
- Odolné end-to-end propojení pro maximální dostupnost zařízení a kontinuitu provozu
- Zlepšená viditelnost a správa zařízení pro rychlejší reakční doby servisu

L2 switche s managementem

Průmyslové sítě musí zvládat rostoucí složitost, rychlost a rozsah při vysoké odolnosti a nepřetržitém provozu. Moxa nabízí širokou škálu osvědčených L2 switchů s managementem, které se přizpůsobují různým potřebám aplikací, jako je montáž do omezeného prostoru, průmyslové rozsahy napájecího napětí a zmiřování kybernetických bezpečnostních hrozeb.

- 5 až 52 portů, kompaktní a modulární, rychlosti 10G/2,5G/1G/100M
- Flexibilní kombinace portů RJ45, SFP a PoE
- Podpora rychlé redundance 20 ms/50 ms při rychlostech Fast Ethernet a Gigabit Ethernet
- Bezpečnostní funkce na základě standardu IEC 62443
- Ověřená spolehlivost v průmyslu

Switche bez managementu

Průmyslové switche bez managementu od společnosti Moxa si získaly celosvětové prvenství díky své neotřesitelné spolehlivosti i v extrémních podmínkách, což bylo ověřeno v tisících dlouhodobých nasazeních po celém světě. Tato řada nabízí varianty s 5 až 18 porty od velikosti kreditní karty, což umožňuje cenově efektivní rozšíření ethernetových sítí s instalací typu „nastav a zapomeň“.

- 5 až 18 portů FE/GbE, možnosti metalického nebo optického připojení a PoE
- Funkce QoS a BSP pro efektivní zpracování přenášených dat
- Redundantní napájecí vstupy
- Provozní teplota od -40 do 75 °C
- Mnoho průmyslových certifikací



Řada EDS-4000/G4000

Ethernetové switche s managementem s 8 až 14 porty

- Výběr ze 68 modelů se stejnou velikostí
- Rychlosti 2,5GbE/1G/FE s metalickým nebo optickým připojením a možností PoE
- Funkce pro kybernetickou bezpečnost certifikované podle IEC 62443-4-1/-4-2
- Síťová redundance s rychlostí obnovy funkce při poruše na úrovni milisekund
- Široká řada průmyslových certifikací

CERTIFIKOVÁNO
DLE
IEC 62443-4-2



Řada EDS-G2005/G2008-EL Ethernetové switche bez managementu s 5/8 porty

- 5 až 8 portů s možností gigabitového připojení
- Ultra-kompaktní design, snadná instalace
- Funkce QoS a BSP aktivovatelné pomocí DIP přepínačů
- Spolehlivost typu „zapoj a zapomeň**“

* Spolehlivost ověřena zrychleným šestiměsíčním testem životního cyklu.

VELIKOST
KREDITNÍ
KARTY



Ethernetové mediakonvertory

Průmyslové mediakonvertory od společnosti Moxa slouží k převodu komunikace z metalické kabeláže na optickou a umožňují gigabitové prodloužení linky až na 120 km přes single-modová nebo multi-modová vlákna v náročných podmínkách. Kompaktní modely, jako jsou mediakonvertory IMC-101G a IMC-21GA, jsou oblíbené v aplikacích jako je strojové vidění nebo venkovní dohledové systémy, které vyžadují gigabitovou propustnost a odolnost vůči elektromagnetickému rušení (EMI) s minimálním zpožděním, bez ohledu na vzdálenost.

- Funkce „link fault pass-through“ pro transparentní přenos stavu linky
- Alarmový výstup pro signalizaci selhání napájení a připojení
- Redundantní napájecí vstupy
- Provozní teplota od -40 do 75 °C

Řada IMC-21A

Průmyslové mediakonvertory 10/100BaseT(X) na 100BaseFX

- Podpora multi-mode nebo single-mode s možností výběru konektorů SC nebo ST pro optická vlákna
- Link Fault Pass-Through (LFPT): Tato funkce umožňuje snadné sledování stavu spojení a rychlou detekci poruch
- Vysoká odolnost proti elektromagnetickému rušení (EMI) důležitá pro průmyslové aplikace
- Provozní teplota od -40 °C do 75 °C pro modely označené "-T" umožňuje použití v náročných podmínkách
- DIP přepínače pro výběr režimů FDX/HDX, 10/100 Mb/s a Auto/Force zajišťují flexibilitu při konfiguraci podle potřeby aplikace



Software pro správu sítí

Moxa nabízí softwarový balíček MXstudio a platformu pro správu sítí MXview One orientovanou na požadavky automatizačních techniků. Ta jim pomáhá získat přehled o síti v reálném čase, zjednodušuje správu integrovaných IT/OT sítí, umožňuje rychlejší reakce a optimalizuje provoz sítí.

- Hromadná konfigurace šetří čas a snižuje chybovost
- Vizualizace topologie v reálném čase a okamžité alarmy
- Přehledný dashboard se shrnutím stavu sítí
- Jednotné rozhraní pro integrované sledování různých systémů
- Přídavné moduly pro specifickou správu bezdrátových sítí a sítí v elektrických rozvodných stanicích

MXview One

Nová generace softwaru pro správu průmyslových sítí

- Automaticky detekuje a vizualizuje síťová zařízení a fyzická připojení
- Kompatibilní se všemi zařízeními podporujícími protokol SNMP nebo ICMP bez ohledu na výrobce
- Centrální správa konfigurací a firmwaru pro zařízení Moxa
- Nastavení alarmů s vlastními prahovými hodnotami a délkou trvání
- RESTful API a webový widget pro integraci do průmyslových aplikací



NOVINKA

MXview ONE

Zabezpečovací routery

Společnost Moxa nabízí průmyslové zabezpečovací routery, které poskytují funkce firewallu, NAT, VPN, routeru a switchu v jednom zařízení a zahrnují filtrování dat zaměřené na průmyslové technologie, tak aby chránily kritická aktiva a zajistily bezpečný vzdálený přístup k nim. Navíc Moxa nabízí i routery s certifikací EN 50155, které dokážou zpracovávat provoz mezi ethernetovou páteří sítě vlaku (ETBN) a sítěmi jednotlivých vozů (ECN) při splnění odpovídajících drážních standardů.

- Funkce firewallu/NAT/VPN/routeru/switchu v jednom
- Průmyslový systém prevence a detekce průniků (IPS/IDS)
- Hluboká inspekce paketů (DPI) pro filtrování OT provozu
- Vestavěné zabezpečení podle norem IEC 62443/NERC CIP
- Zabezpečené routery s certifikací EN 50155 pro páteřní a vozové sítě vlaků

Bezdrátový AP/Bridge/Client

Průmyslová bezdrátová zařízení od společnosti Moxa poskytují osvědčenou konektivitu v režimech AP/bridge/client a inovativní softwarové funkce, které chrání bezdrátové připojení před rušením a výpadky způsobenými extrémními provozními teplotami, ESD, EMI, přepětím, ořesy a vibracemi. Uživatelé mohou získat přehled o bezdrátové síti prostřednictvím našeho správcovského softwaru MXview Wireless.

- Bezdrátový AP/bridge/client prvky se standardy IEEE 802.11a/b/g/n/ac
- Zvýšená průmyslová EMC ochrana včetně anténních konektorů
- Podpora Turbo Roaming s rychlostí přepínání do 150 ms
- Podpora softwaru MXview Wireless pro dynamickou vizualizaci Wi-Fi sítě
- Kybernetická bezpečnost podle standardů IEC 62443

Řada EDR-8010

Průmyslové zabezpečovací routery s 8x FE metalickými porty a 2x GbE SFP porty

- Průmyslový „intrusion prevention/detection“ systém
- Funkce firewallu/NAT/VPN/routeru/switchu v jednom
- Vizualizace OT bezpečnosti pomocí softwaru MXsecurity
- Hluboká inspekce paketů (DPI) pro protokoly Modbus, DNP3, IEC 60870-5-104 a IEC 61850 MMS
- Podpora síťových redundancí RSTP/Turbo Ring



IPS/IDSS



Řada AWK-1151C

Průmyslový bezdrátový klient IEEE 802.11a/b/g/n/ac

- Certifikovaná kybernetická bezpečnost podle IEC 62443-4-2 SL2
- Vysoká elektromagnetická kompatibilita pro spolehlivost bezdrátového připojení
- Klientský Turbo Roaming s rychlostí přepínání na úrovni milisekund
- Model UN podporuje konfiguraci regionálních RF pásem
- Provozní teplota od -40 do 75 °C



CERTIFIKOVANÁ BEZPEČNOST

E1

Nová generace průmyslových počítačů řad BXP/DRP/RKP s architekturou x86 ◀

Využijte více výhody automatizace průmyslových provozů pomocí našich flexibilních a spolehlivých počítačů

Množství dat produkovaných koncovými zařízeními exponenciálně roste. Stavitelé systémů, integrátoři a provozovatelé zařízení se musí vypořádat se správným zpracováním těchto dat a potřebují výpočetní technologie, které jim pomoci získaných informací zlepši efektivitu jejich systémů prostřednictvím automatizačních algoritmů a integrace subsystémů.

Moxa nabízí novou generaci průmyslových počítačů řad BXP/DRP/RKP, které umožňují rychlý vývoj systémů. Díky škálovatelnosti, flexibilitě, spolehlivosti a cenové efektivitě následují současný trend vývoje průmyslových počítačů. Nové průmyslové počítače s architekturou x86 využívají předpřipravenou na objednávku konfigurovatelnou architekturu a jsou dodávány s 3-letou zárukou tak, aby snadno splnily požadavky zákazníků na vývoj a integraci systémů.

Průmyslové počítače řad BXP/DRP/RKP nabízejí více než 75 výchozích modelů. Můžete si rychle vybrat z předdefinovaného sortimentu podle typu montáže, procesoru a komunikačních rozhraní. Naše služba konfigurace na objednávku (CTO) nabízí širokou škálu operačních systémů, paměti a úložišť, díky nimž je sestavení požadovaného systému snadnější než kdy jindy.

Ve skutečnosti si u nás můžete prostřednictvím CTO (configure-to-order) služby nakonfigurovat průmyslový počítač přesně odpovídající vašim potřebám. Integrátoři systémů a výrobci strojů si mohou vybrat průmyslový počítač s ověřenou kvalitou a spolehlivostí přizpůsobený požadavkům na výpočetní výkon a konektivitu. Přes tuto konfigurační flexibilitu mohou počítat s velmi krátkými dodacími lhůtami a příznivou cenou. To jim přinese rychlejší a efektivnější dokončení systému a nižší celkové náklady na jeho provoz.

**ZÁRUKA
3 roky**



Škálovatelnost platformy

Nové portfolio počítačů s x86 CPU nabízí různé typy procesorů a všestrannou komunikační konektivitu v různých variantách montáže pro zjednodušení vývoje, integrace a instalace vašeho systému.

- Škálovatelný výkon s procesory Intel® 11. generace
- Různé možnosti konektivity
- Různé formáty pro snadnou montáž
- Jednoduchá aktualizace a údržba díky jednoduchému přístupu k datovým úložištím

Flexibilita konfigurace

Kromě volby procesoru, formátu a komunikačních rozhraní nabízí nová rodina počítačů x86 také službu CTO, která nabízí další volby pro operační systém, kapacitu paměti a úložiště.

- Poskytuje možnosti CTO (configure-to-order) pro operační systém, paměť a úložiště
- Ušetří cenný čas a náklady na vývoj

**Provozní teplota -30~60°C
Bez nuceného proudění
okolního vzduchu !!!**

Odolnost a spolehlivost

Nová x86 platforma podporuje široký rozsah provozních teplot a spolehlivou funkci za velmi nepříznivých podmínek. Bezventilátorový design bez cirkulace okolního vzduchu eliminuje problémy jako porucha ventilátoru a pronikání prachu, vlhkosti nebo částic z ovzduší k interním komponentám počítače.

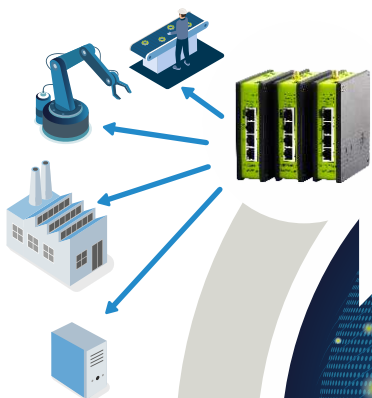
- Široký rozsah provozních teplot
- Bezventilátorový design pro dlouhodobou stabilitu a spolehlivost
- 3-letá záruka pro garanci kvality

PRVNÍ SVĚTOVÉ ŘEŠENÍ PRO VZDÁLENÝ PŘÍSTUP S BEZPEČNOSTNÍMI CERTIFIKÁTY



SiteManager

Robustní zařízení s certifikací pro průmysl. Podporují všechny funkce potřebné pro provoz, jako zabezpečovací přístupové brány pro průmyslová zařízení.



LinkManager

Umožňuje vzdálené programování a správu strojů tak, jako byste u nich byli fyzicky připojeni. Toto řešení šetří náklady na dopravu a čas a zároveň nabízí velice rychlou reakci.



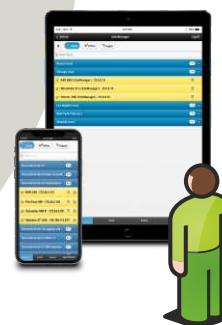
GateManager

Ústřední součást řešení zabezpečeného přístupu. Prostřednictvím webového portálu můžete konfigurovat a spravovat všechna zařízení.



LinkManager Mobile

Slouží pro zobrazení a monitorování zařízení (webové kamery, HMI apod.). Podporuje mobilní zařízení (iPhone, Android) i PC.



Výrobci strojů a integrátoři volí řešení Secomea pro vzdálený přístup.



Nejmodernější zabezpečení:

- Maximální zabezpečení s vestavěným firewallem a silným AES/SSL šifrováním
- Dvoufaktorové uživatelské přihlášení s X.509 certifikátem a heslem
- Logování záznamů aktivit

Jednoduché použití a konfigurace:

- Předdefinovaná schémata pro sériová a ethernetová zařízení všech významných výrobců
- Pokročilé automatizované šablony pro video, hlas, PC a SCADA systémy
- Jednotný vzdálený přístup pro všechny typy zařízení

Centrální správa:

- Flexibilní řízení přístupu s okamžitým efektem
- Výstražný modul pro zasílání emailů/SMS dle stavů zařízení (např. teplota)
- Hromadná aktualizace firmwaru
- Automatická záloha konfigurací

Vybavení rozvodn, distribučních a spínacích stanic

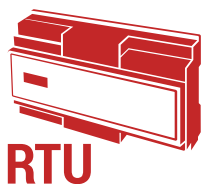
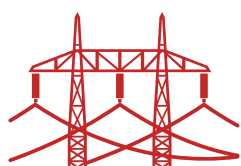


- Řešení pro distribuce el. energie a podnikové energetiky
- Aplikace pro VN rozvodny, DTS a spínací stanice
- Měření proudů, indikace poruch a signalizace stavů
- Funkce ochran, HW i SW řešení pro měření kvality
- Pokročilé aplikační funkce – automatický zások, Self Healing Grid
- Komunikace se SCADA systémy, kompletní SW podpora
- Integrovaný systém zálohy napájení
- Datové koncentrátoři
- Lokální HMI rozhraní
- Kompletní příslušenství



Řešení pro nadzemní vedení

- Dálkové ovládání, monitoring, měření a ochrany – reclosery a dálkově ovládané úsekové odpínače
- Měření napětí a proudů, výpočet dalších veličin
- Detekce poruch – nadproud, zkrat, přepětí, podpětí, frekvence, zemní směrová ochrana
- Poruchové záznamy, standardní formát
- Integrovaný nabíječ a tester akumulátorů
- Integrovaný GSM modem nebo napojení na radiomodem



RTU

Obnovitelné zdroje energií, akumulace a elektromobilita



- Vzdálené řízení, ovládání a detekce poruch
- Řízení výroby el. energie (stanovení limitů)
- Simultánní komunikace mezi distributorem a majitelem elektrárny/obsluhou SCADA
- Solární, větrné, vodní elektrárny a bioplynové stanice, řešení malých i rozsáhlých systémů
- Možnost doplnění měření kvality
- Řešení pro akumulaci energie v bateriových úložištích
- Podpora mobility a vybavení dobíjecích stanic

Telemetrické jednotky RTU

Vlastnosti:

- dálkové řízení, monitorování a měření
- spolehlivá komunikace
- automatizační a ochranné funkce
- poruchové záznamy měřených veličin
- SCADA/HMI pro všechny úrovně řízení
- Kompletní příslušenství, HW i SW podpora a řešení

Využití

- Dálkové ovládání spínacích prvků v síti VN, včetně měření a vyhodnocení poruch
- Dálkové monitorování, měření a ovládání rozvodů VVN/VN
- Dálkové monitorování, měření a ovládání distribučních spínacích stanic VN (DTS)
- Řízení a měření obnovitelných zdrojů energie



EPG7 (HP) - tříkanálový generátor a tester

- EPG7 je kompaktní generátor střídavých a stejnosměrných třífázových proudů (případně napětí), určený pro testování správné funkce měření a ochrany RTU jednotek, případně jiných přístrojů, kde vyhoví svými parametry
- K dispozici jsou 4 digitální vstupy a výstupy, které lze využít pro pokročilé funkce testování ochrany
- Základní a rozšířená verze (Basic/Advanced)
- Verze EPG7HP – rozšíření rozsahů funkčních veličin, doplnění výkonových výstupů, ovládání pomocí vestavěného generátoru EPG7
- K dispozici je kompletní SW podpora – nastavování, generování, testování, přehrávání záznamů

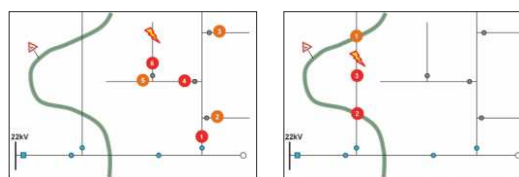


Generátor EPG7 a výkonový kufr EPG7 HP

Přenosný detektor zemního spojení ELF7

- Pomáhá lokalizovat přesné místo poruchy, měření je prováděno kvalifikovaným technikem z bezpečné pozice v úrovni terénu pod VN vedením, zatímco přístroj automaticky detekuje existenci zemního spojení a určuje jeho relativní polohu vzhledem k bodu měření
- Snadná manipulace, velmi nízká hmotnost, bateriové napájení, nízká spotřeba, nabíjení a komunikace přes USB port
- Bezkontaktní metoda měření založená na principu analýzy elektrického a magnetického pole pod vedením VN

- Výrazně zkracuje dobu nutnou k nalezení poruchového místa a efektivně tak přispívá ke zkrácení doby výpadku dodávek elektrické energie
- Pozitivní vliv na ukazatele SAIDI a SAIFI



EMU7 – monitorovací a řídicí jednotka vývodu VN v DTS



- Obecný měřicí přístroj ve spojení s nízkovýkonovými senzory, vývodový terminál, indikátor poruchových proudů, ochrana vývodu
- 3 x vstup pro měření napětí
- 4 x vstup pro měření proudů (vč. součtového senzoru pro I_0)
- 10 x DI, 4 x DO (relé)
- 2 x nezávislý síťový port 10/100 Mbps Ethernet, podpora VLAN

- Displej s tlačítky pro zobrazování provozních hodnot
- Indikace poruch dle ANSI 27, 46, 47, 50, 50N, 51, 51N, 59, 59N, 67, 67N, 81H, 81L, 81R, záznamy poruch ve formátu COMTRADE
- Podpora všech běžně používaných komunikačních protokolů v energetice, zabezpečená komunikace, programovatelné funkce

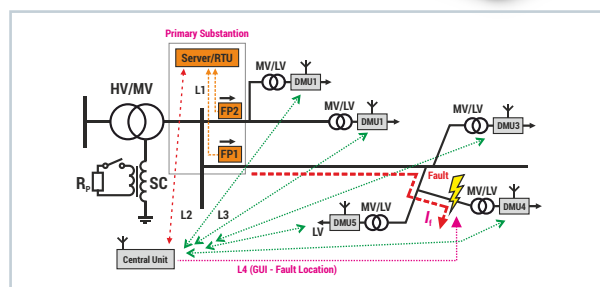
EFA7 – osobní detektor přiblížení k nebezpečnému napětí

- signalizuje přiblížení k nebezpečnému vysokému napětí a jde o další stupeň osobní ochrany proti úrazu elektrickým proudem,
- světelná, zvuková a vibrační signalizace,
- krytí IP67, upevnění na zápěstí s možností volby délky pásku,
- bezdrátové nabíjení, automatické zapínání i vypínání,
- bluetooth komunikace a nastavení pomocí SW aplikace na OS Android



Vdip – inovativní řešení lokalizace zemních poruch

Systém Vdip byl navržen pro automatickou lokalizaci zemních poruch v kompenzovaných (rezonančně uzemněných) systémech, které je obtížné lokalizovat z důvodu nízké úrovně zemních poruchových proudů. Systém Vdip lze vzhledem ke svému funkčnímu principu použít i pro lokalizaci zkratových poruch. Vlastní monitorovací systém Vdip se skládá z jednotek ochrany vývodu (FP) a distribuovaných měřících jednotek (DMU), které jsou umístěny na sekundární straně transformátorů VN/NN.



V případě poruchy se spustí ochrana vývodu, vygeneruje se záznam o poruše, který je okamžitě předán do koncentrátoru (PC nebo RTU) umístěného na primární rozvodně VN/VN a následně do centrální jednotky systému Vdip. Indikace poruchy z ochrany vývodu iniciuje i stahování záznamů poruch z jednotlivých DMU umístěných na trafostanicích připojených k vadnému vývodu. Na základě dat shromážděných z těchto jednotek je pak možný odhad místa poruchy v mapě GIS.

Energy management na technologiích firmy ELVAC

Správné hospodaření se zdroji energií a jejich aktivní řízení společně s optimalizací spotřeby jsou klíčovými pro současné energetické trendy směřující k maximálnímu využití obnovitelných zdrojů.

Inovativní řízení toku energie – Jednotka **RTU7MC3** umožňuje chytré řízení toku energií, což je klíčové pro optimalizaci výkonu fotovoltaických systémů v budovách.

Komplexní monitorování – Společně s dalšími kompaktními moduly **RTU7C** umožňuje jednotka **RTU7MC3** detailní monitorování a ovládání všech částí energetického systému.

Zpracování a vizualizace dat – RTU jednotky usnadňují sběr dat z různých měřičů, nabízejí vizualizaci stavu a měří hodnoty pro efektivní řízení spotřeby energie budov.

Optimalizace spotřeby energie – Jednotky **RTU** jsou navrženy tak, aby regulovaly příjem energie z elektrické sítě podle stanovených maxim.

Archivace dat a analýza trendů – Jednotky jsou kompatibilní s aplikací **BOIMES** od **ELVAC SOLUTIONS**, což umožňuje archivaci dat a grafickou analýzu trendů.

Podpora záložního napájení – Systém zajišťuje kontinuitu kritických operací, jako je provoz serverů a základních bezpečnostních systémů, prostřednictvím bateriového úložiště v případě výpadku primárního zdroje energie.

Integrace s nabíjením elektrických vozidel – Systém podporuje nabíjení elektrických vozidel, a to v souladu s aktuálními energetickými bilancemi a propaguje udržitelné postupy.



SCADA a ADMS

ETAP

- ETAP je sada integrovaného softwaru pro energetiku, která poskytuje inženýrům, operátorům a manažerům ucelenou platformu pokrývající řadu činností od modelování až po provoz elektrických sítí a zařízení.
- Obsahuje moduly zaměřené na jednotlivé problematiky řízení rozvodných sítí, jako eSCADA, DMS / ADMS, PMS, GMS, EMS, MMC, ILS, iSub.



SCADA Mikrodispečink

- Jde o SW řešení pro sběr dat a řízení, které nachází uplatnění zejména v oblastech distribučních společnostech, podnikových energetikách a také jako HMI rozhraní v rozvodnách.



USA

Sarasota
Florida (U.S. state)



OSTRAVA

PRAHA

HOLEŠOV

TRENČÍN

SOFIA

EVROPA



Hasičská 53
700 30 Ostrava - Hrabůvka
Česká republika

Tel.: +420 597 407 100
E-mail: info@elvac.eu
www.elvac.eu